

RESULTADOS:

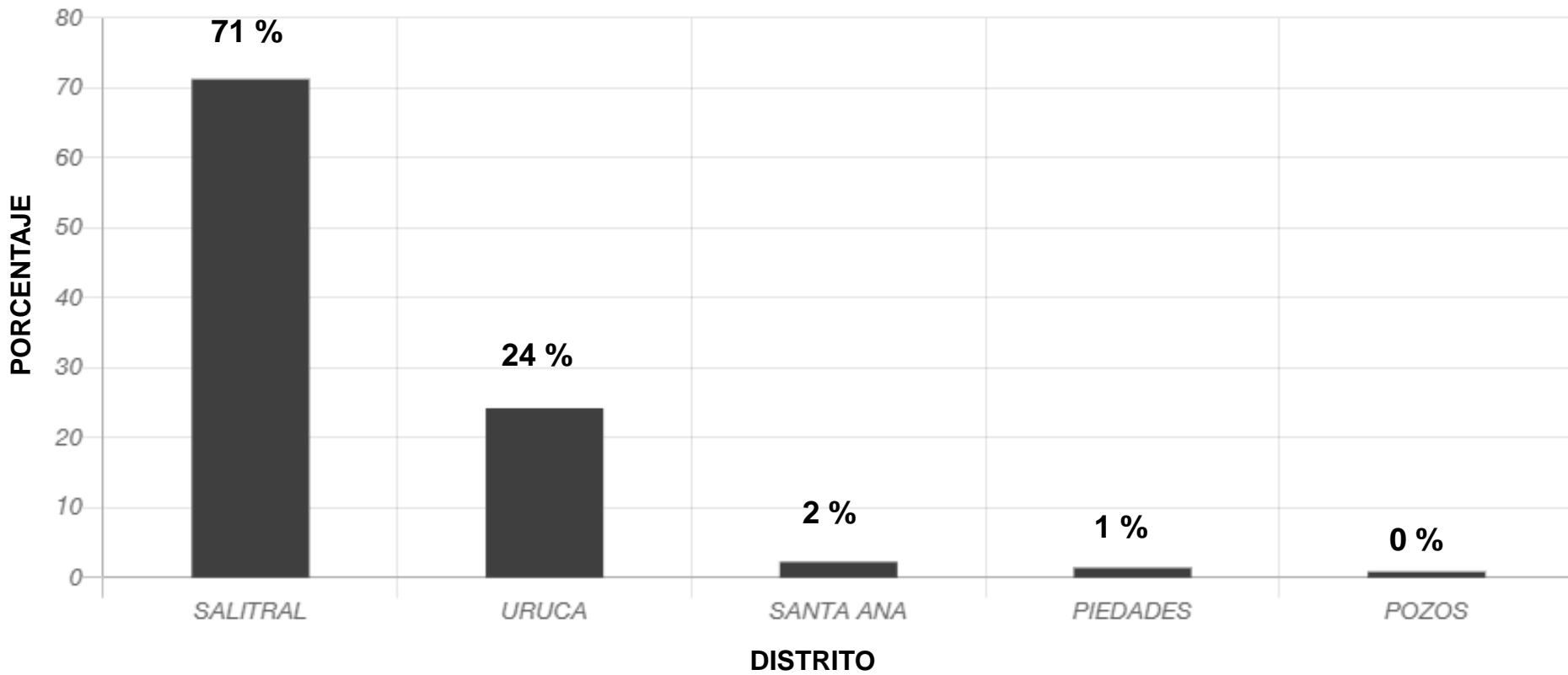
CENSO DE POBLACIÓN EN ÁREAS DE RIESGO DE SANTA ANA, 2021

355 VIVIENDAS, 403 FAMILIAS Y 1243 PERSONAS

Geógrafo Andy Villalobos Chacón

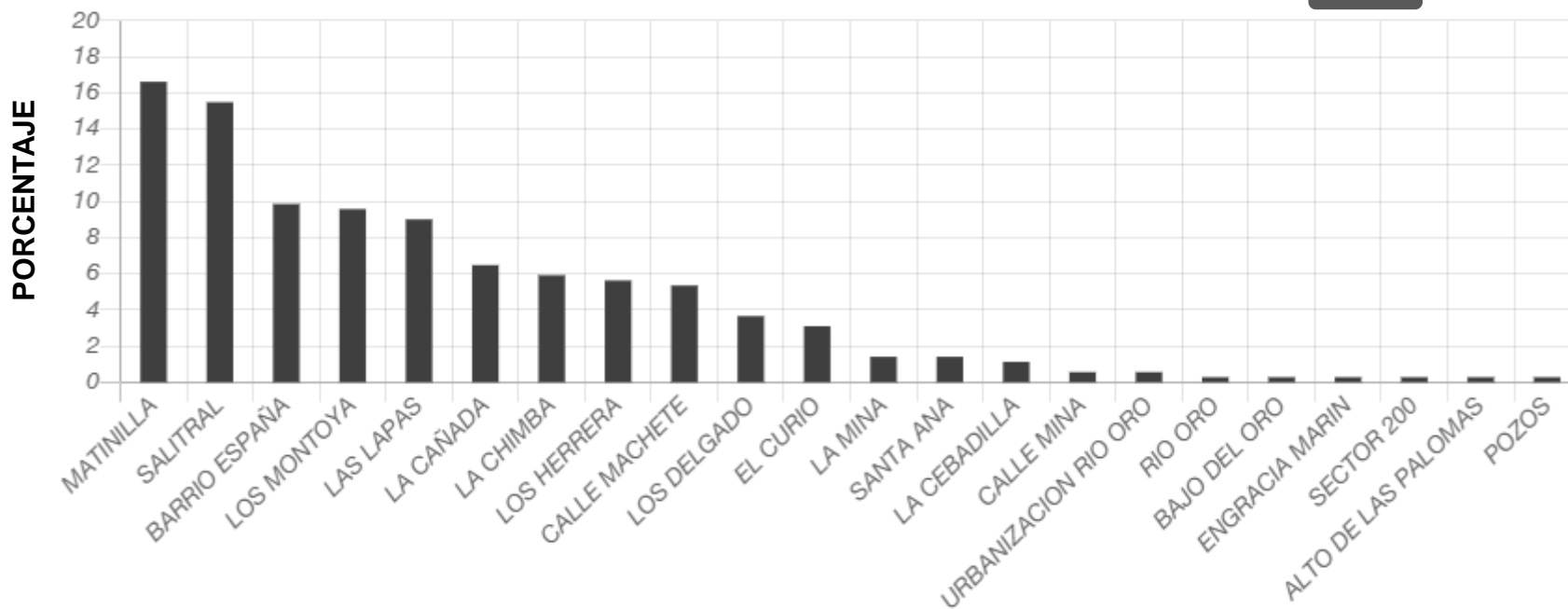
Proceso de Gestión del Riesgo de Desastres
Santa Ana, Costa Rica, abril 2022

1. Cantidad de viviendas encuestas por distrito



Distrito	Viviendas encuestadas	Porcentaje
Salitral	253	71.27
Uruca	86	24.23
Santa Ana	8	2.25
Piedades	5	1.41
Pozos	3	0.85

2. Cantidad de viviendas encuestadas por barrio



Barrio	Cantidad	Porcentaje
Matinilla	59	16.62
Salitral	55	15.49
Barrio España	35	9.86
Los Montoya	34	9.58
Las Lapas	32	9.01
La Cañada	23	6.48
La Chimba	21	5.92
Los Herrera	20	5.63
Calle Machete	19	5.35
Los Delgado	13	3.66
El Curio	11	3.1



UBICACIÓN DE VIVIENDAS ENCUESTADAS

475200.000




480200.000

485200.000

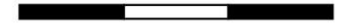


FLUJO DE LODOS Y DETRITOS: DESLIZAMIENTOS CHITARÍA Y TAPEZCO, SANTA ANA, 2022.

Simbología

-  Red hídrica
-  Flujo de lodos
-  Deslizamientos activos

0 1 2 3 km



Sistema de Coordenadas Geográficas:
CRTM 05. Datum: WGS 1984.

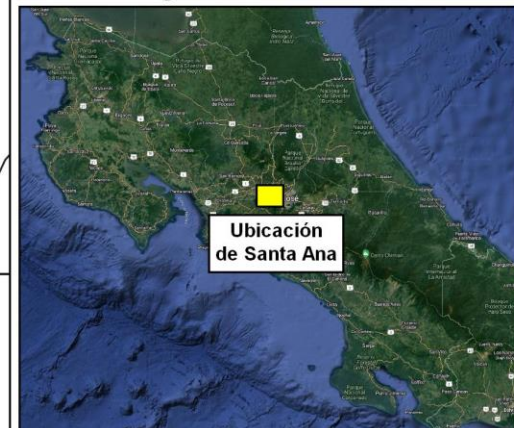
Departamento de Gestión del Riesgo de Desastres

Diseño y elaboración: Geóg. Andy Villalobos C.

Fecha de elaboración: 04.04.2022.

Fuente de datos: Municipalidad de Santa Ana.

Diagrama de ubicación



Ubicación
de Santa Ana

Alajuela

San José

1100200.000

1096200.000

Mora

1092200.000

1092200.000

Escazú

Brasil

Piedades

Mora

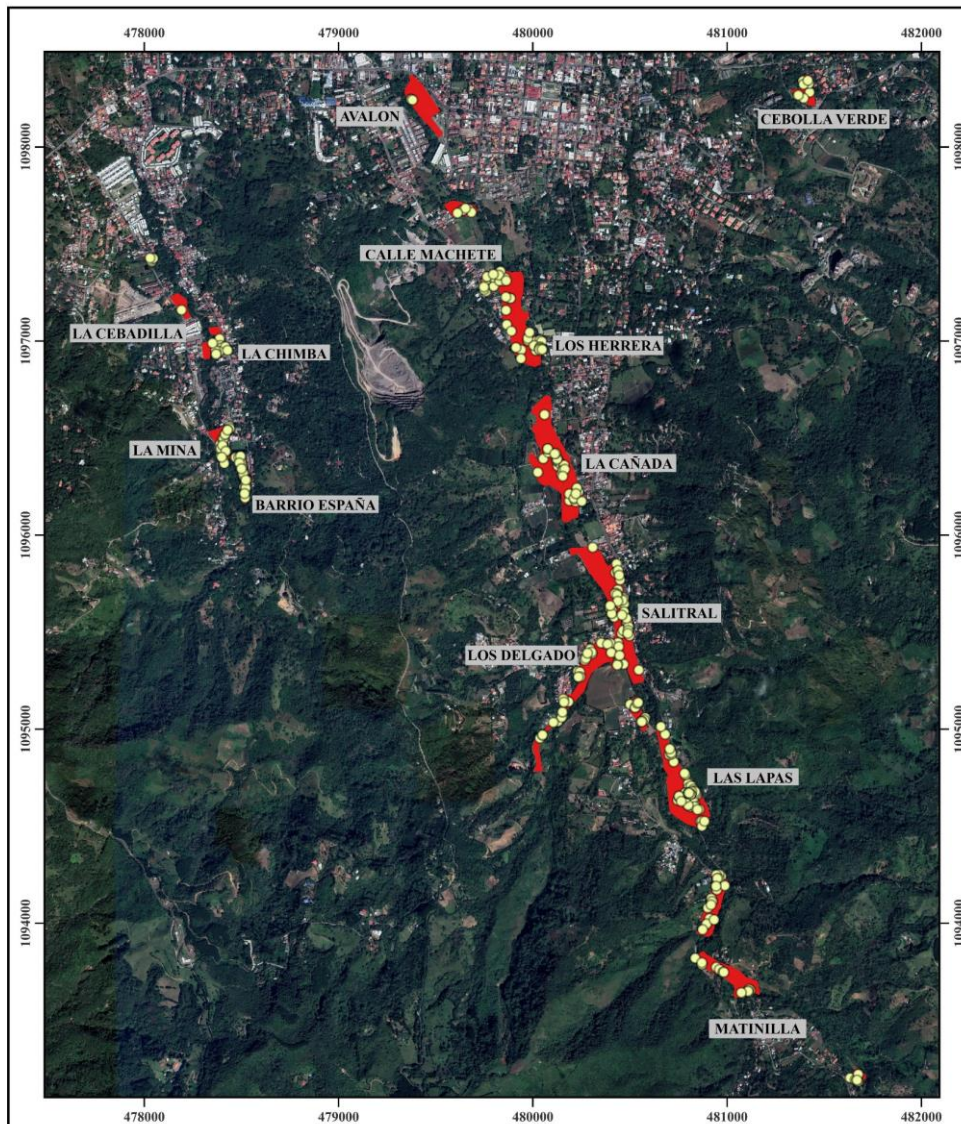
Uruca

Salitral

Pozos

Santa Ana

MATINILLA



Censo de Población y Vivienda de Santa Ana 2021



Simbología

- Viviendas Censadas
- Zonas Prediales



Sistema de referencia de coordenadas
CR05/CRTM05
Fuente de información
SNIT(2018)



MATINILLA



Censo de Población y Vivienda de Santa Ana 2021
Zona Predial 1, Matinilla, Salitral



Simbología

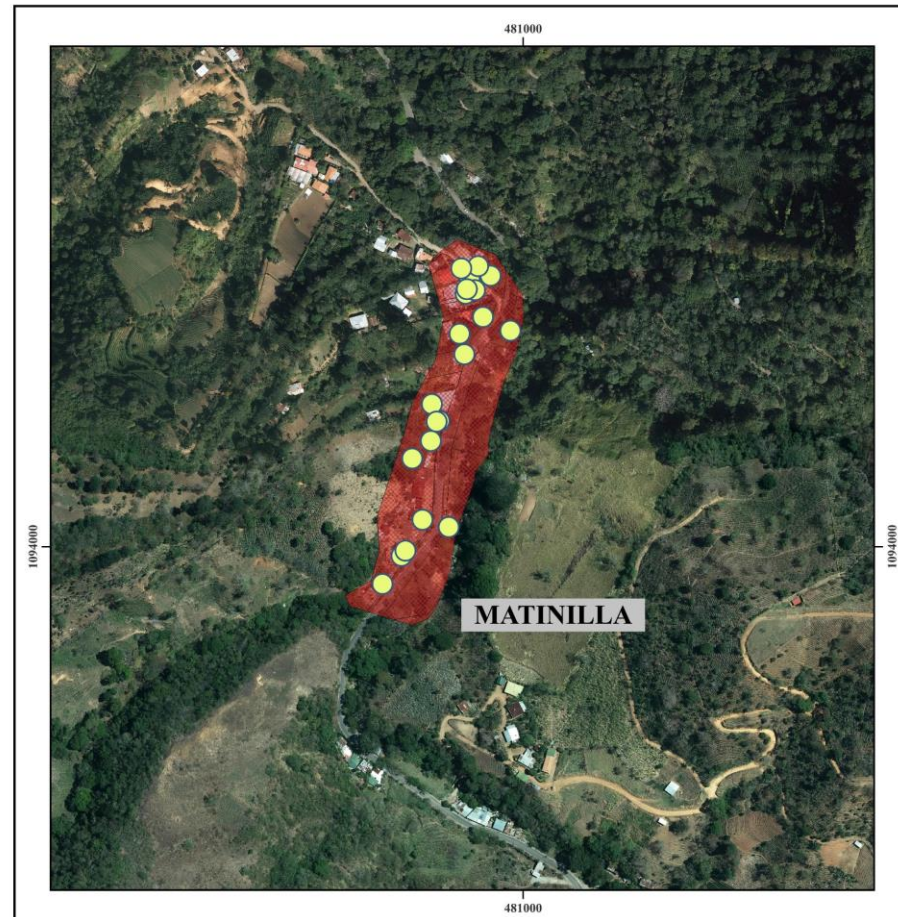
● Viviendas Censadas (14)

Zonas Prediales



0 100 200 m

Sistema de referencia de coordenadas
CR05/CRTM05
Fuente de información
SNIT(2018)



Censo de Población y Vivienda de Santa Ana 2021
Zona Predial 2, Matinilla, Salitral



Simbología

● Viviendas Censadas (21)

Zonas Prediales

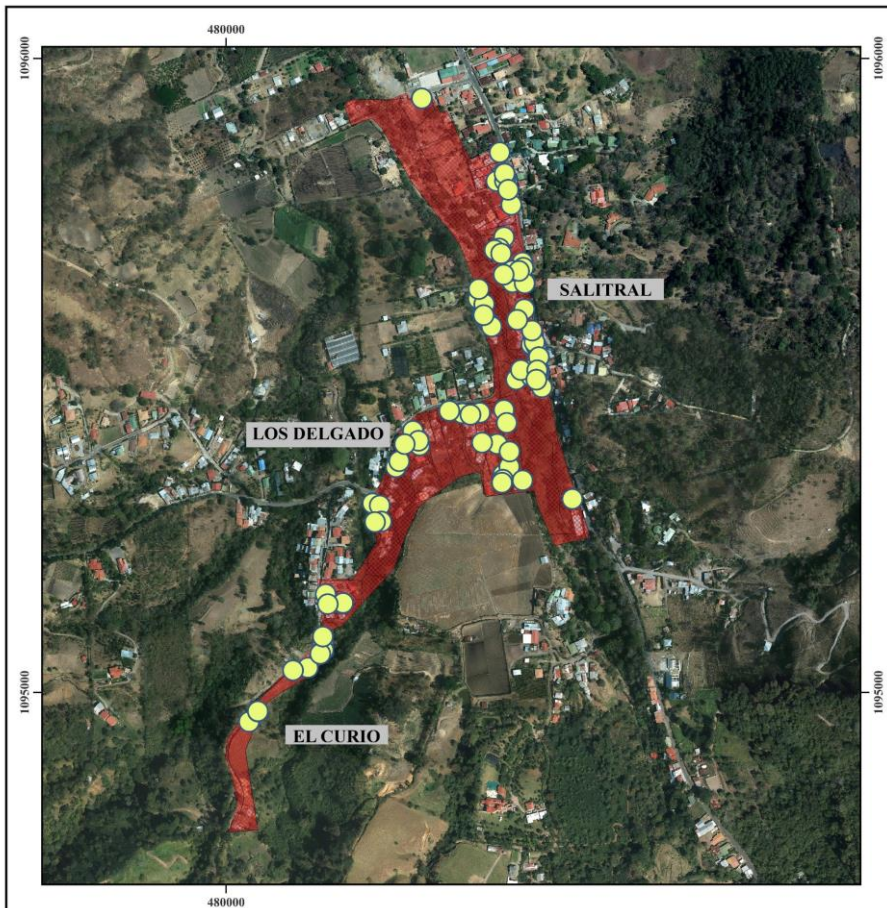


0 100 200 m

Sistema de referencia de coordenadas
CR05/CRTM05
Fuente de información
SNIT(2018)



SALITRAL



**Censo de Población y Vivienda de Santa Ana 2021
Zona Predial 8, El Curio, Los Delgado y Salitral**



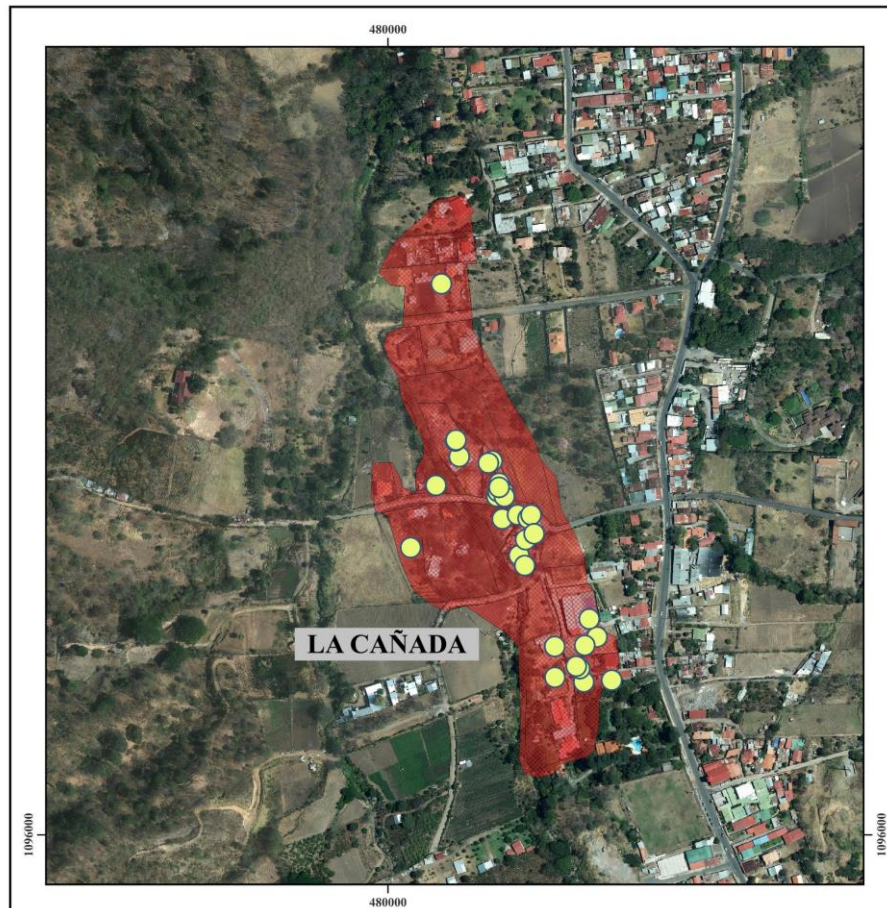
Simbología

● Viviendas Censadas (83)

Zonas Prediales



Sistema de referencia de coordenadas
CR05/CRTM05
Fuente de información
SNIT(2018)



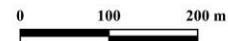
**Censo de Población y Vivienda de Santa Ana 2021
Zona Predial 9, La Cañada, Salitral**



Simbología

● Viviendas Censadas (31)

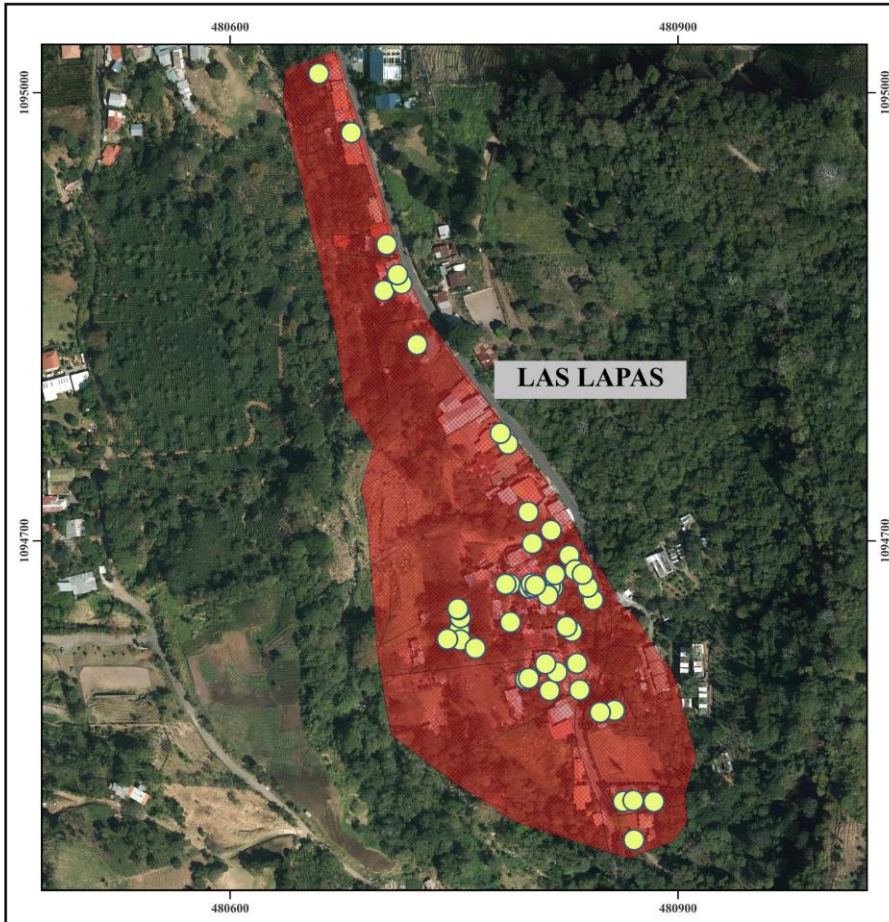
Zonas Prediales



Sistema de referencia de coordenadas
CR05/CRTM05
Fuente de información
SNIT(2018)



LAS LAPAS Y LOS DELGADO



LAS LAPAS

Censo de Población y Vivienda de Santa Ana 2021
Zona Predial 4, Las Lapas, Salitral



Simbología

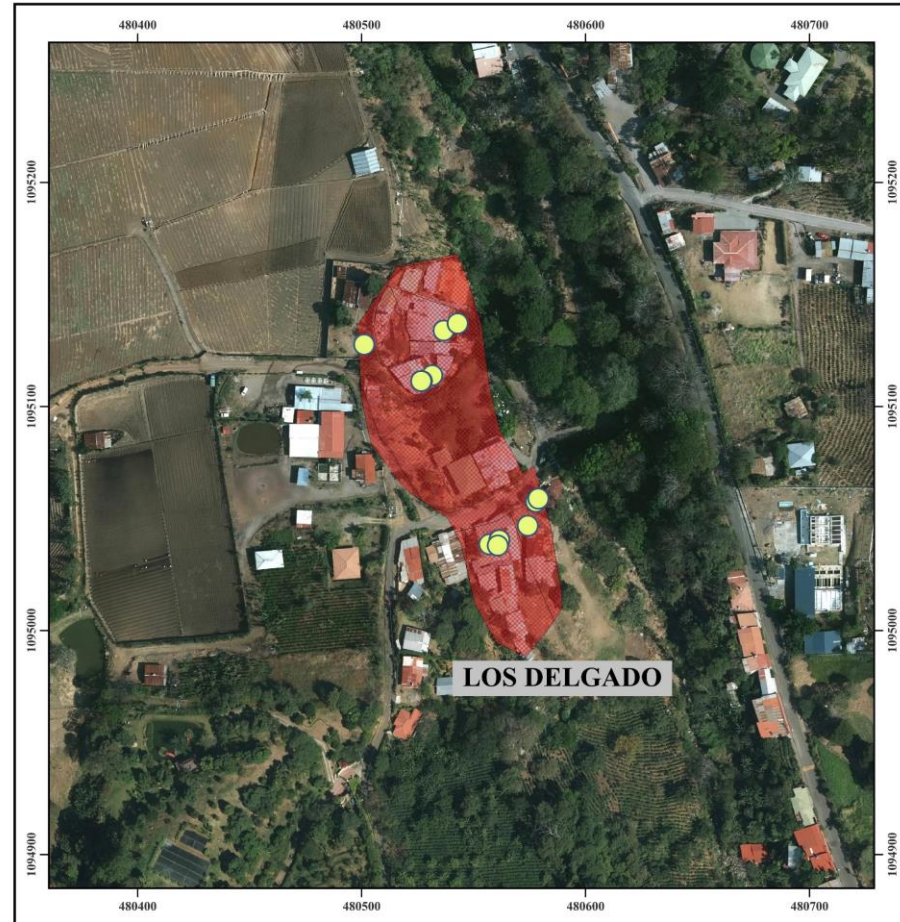
Viviendas Censadas (54)

Zonas Prediales



*Sistema de referencia de coordenadas
 CR05/CRTM05*

*Fuente de información
 SNIT(2018)*



LOS DELGADO

Censo de Población y Vivienda de Santa Ana 2021
Zona Predial 5, Los Delgado, Salitral



Simbología

Viviendas Censadas (12)

Zonas Prediales

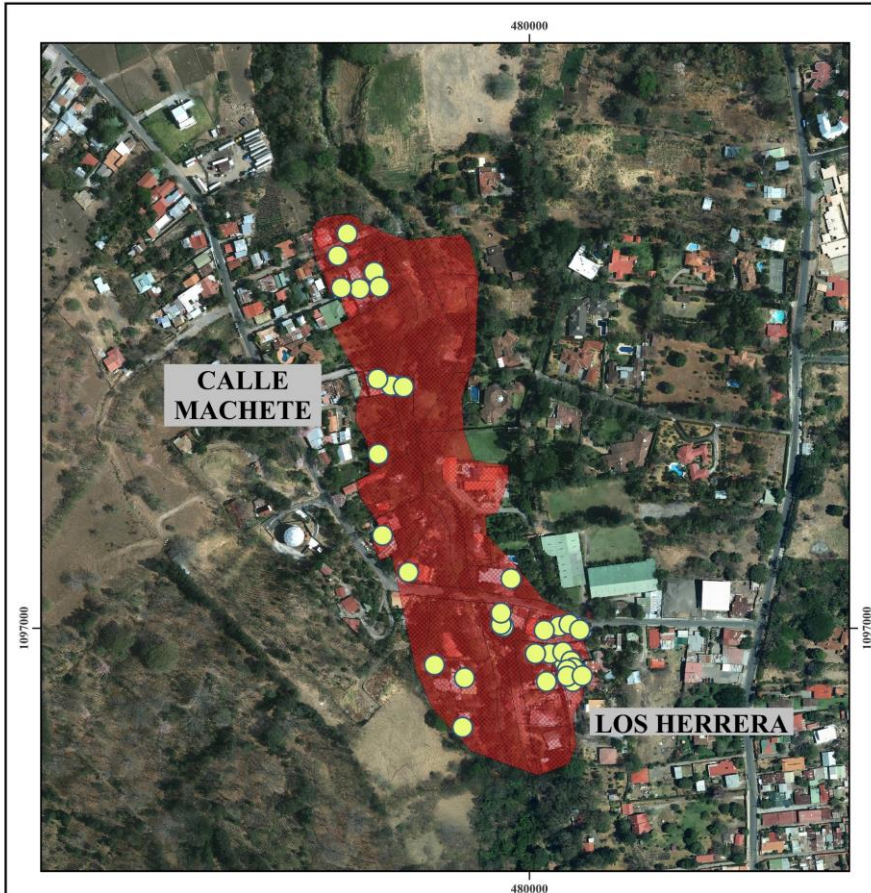


*Sistema de referencia de coordenadas
 CR05/CRTM05*

*Fuente de información
 SNIT(2018)*



CALLE MACHETE Y LOS HERRERA



Censo de Población y Vivienda de Santa Ana 2021
Zona Predial 10, Los Herrera, Salitral y Calle Machete, Uruca



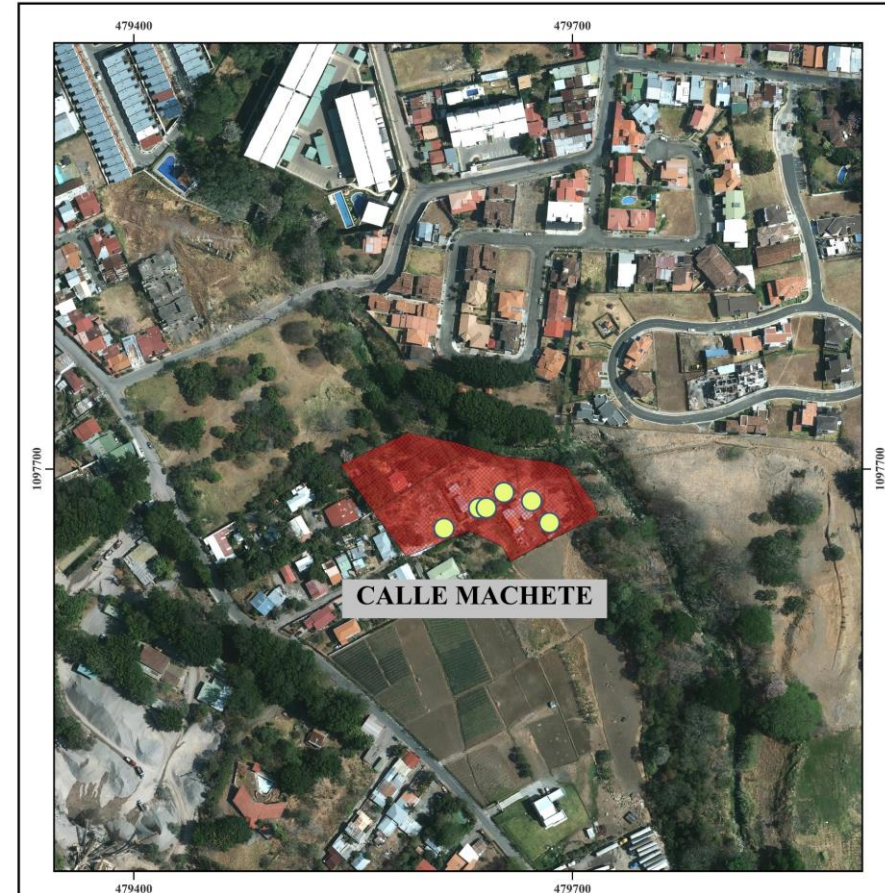
Simbología

Viviendas Censadas (36)

Zonas Prediales



Sistema de referencia de coordenadas
CR05/CRTM05
Fuente de información
SNIT(2018)



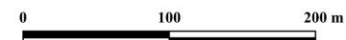
Censo de Población y Vivienda de Santa Ana 2021
Zona Predial 11, Calle Machete, Uruca



Simbología

Viviendas Censadas (6)

Zonas Prediales



Sistema de referencia de coordenadas
CR05/CRTM05
Fuente de información
SNIT(2018)



LA CHIMBA



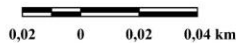
Censo de Población y Vivienda de Santa Ana 2021
Zona Predial 13, La Chimba, Uruca



Simbología

 Viviendas Censadas (6)

Zonas Prediales

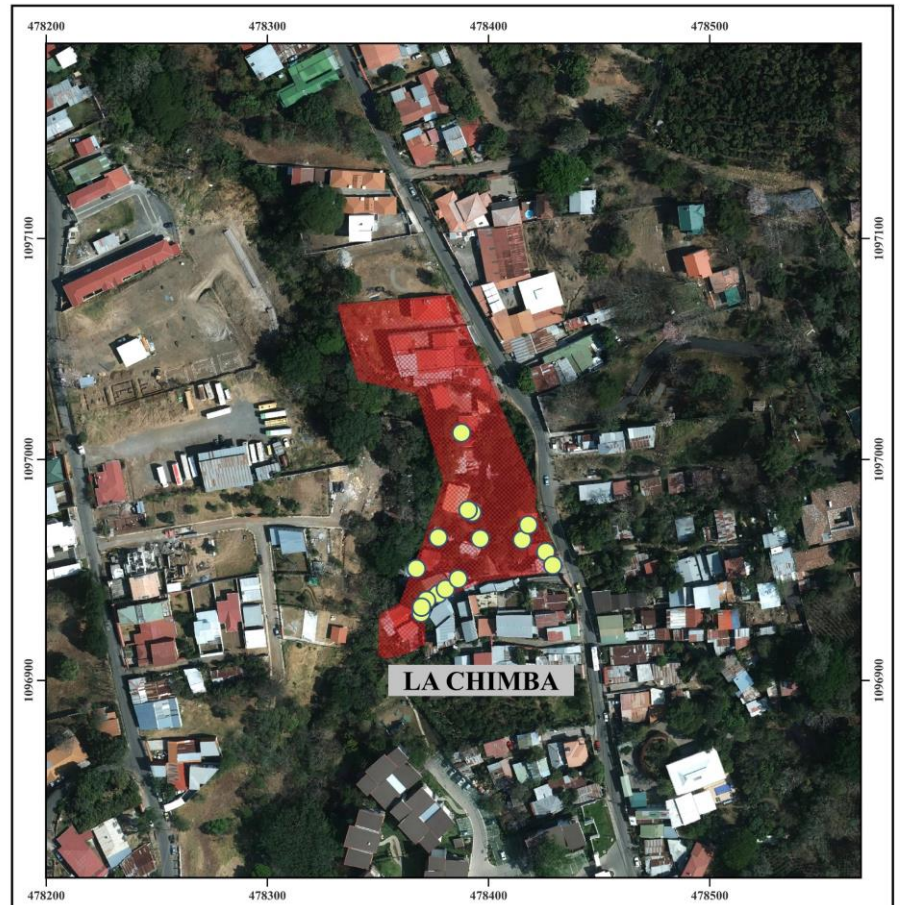


Sistema de referencia de coordenadas

CR05/CRTM05

Fuente de información

SNIT(2018)



Censo de Población y Vivienda de Santa Ana 2021
Zona Predial 24, La Chimba, Uruca



Simbología

 Viviendas Censadas (16)

Zonas Prediales



Sistema de referencia de coordenadas

CR05/CRTM05

Fuente de información

SNIT(2018)





CEBADILLA Y LA MINA

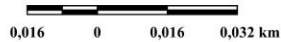


Censo de Población y Vivienda de Santa Ana 2021
Zona Predial 20, La Cebadilla, Piedades

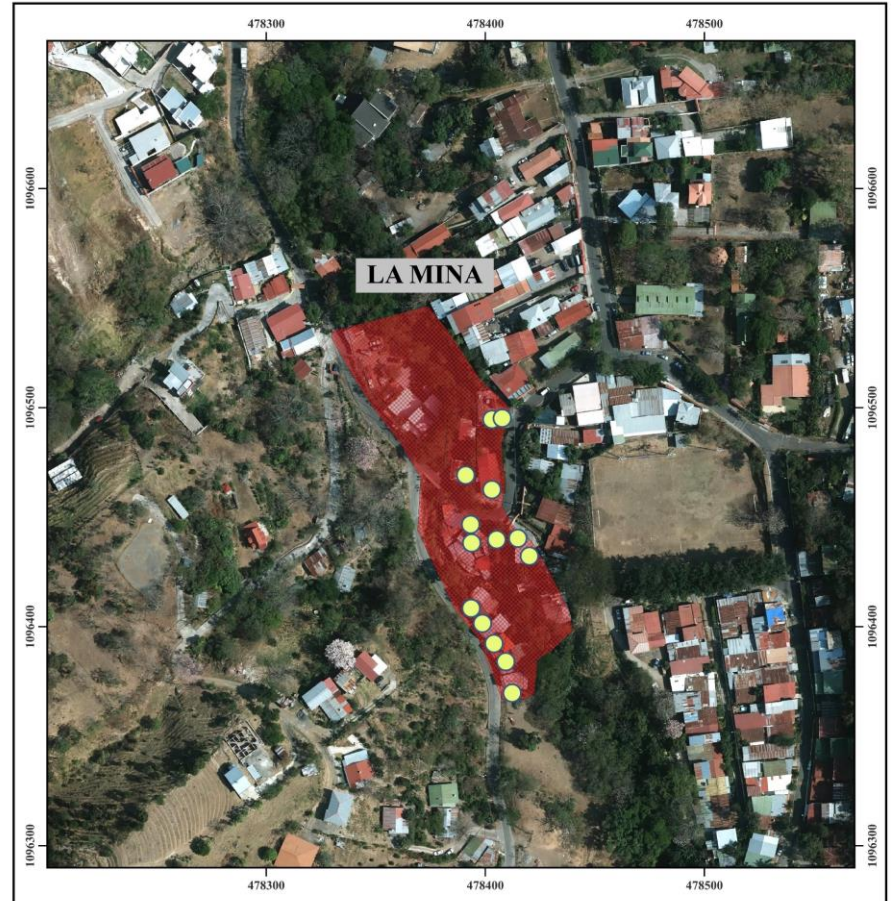


Simbología

-  Viviendas Censadas (4)
-  Zonas Prediales




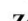
Sistema de referencia de coordenadas
CR05/CRTM05
Fuente de información
SNIT(2018)



Censo de Población y Vivienda de Santa Ana 2021
Zona Predial 6, La Mina, Piedades/Uruca



Simbología

-  Viviendas Censadas (14)
-  Zonas Prediales



Sistema de referencia de coordenadas
CR05/CRTM05
Fuente de información
SNIT(2018)



BARRIO ESPAÑA



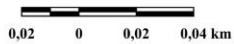
Censo de Población y Vivienda de Santa Ana 2021
Zona Predial 12, Barrio España, Uruca



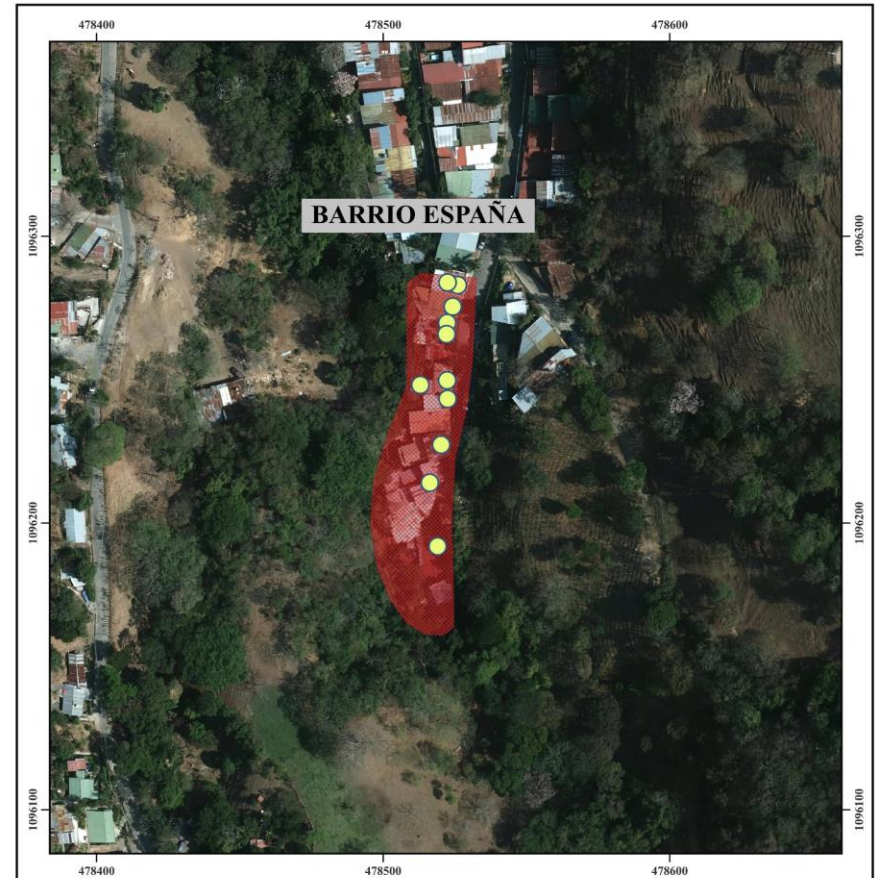
Simbología

● Viviendas Censadas (18)

Zonas Prediales



Sistema de referencia de coordenadas
 CR05/CRTM05
 Fuente de información
 SNIT(2018)



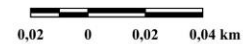
Censo de Población y Vivienda de Santa Ana 2021
Zona Predial 7, Barrio España, Uruca



Simbología

● Viviendas Censadas (12)

Zonas Prediales



Sistema de referencia de coordenadas
 CR05/CRTM05
 Fuente de información
 SNIT(2018)



MATINILLA Y CEBOLLA VERDE



MATINILLA

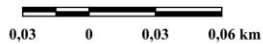
**Censo de Población y Vivienda de Santa Ana 2021
Zona Predial 17, Matinilla, Salitral**



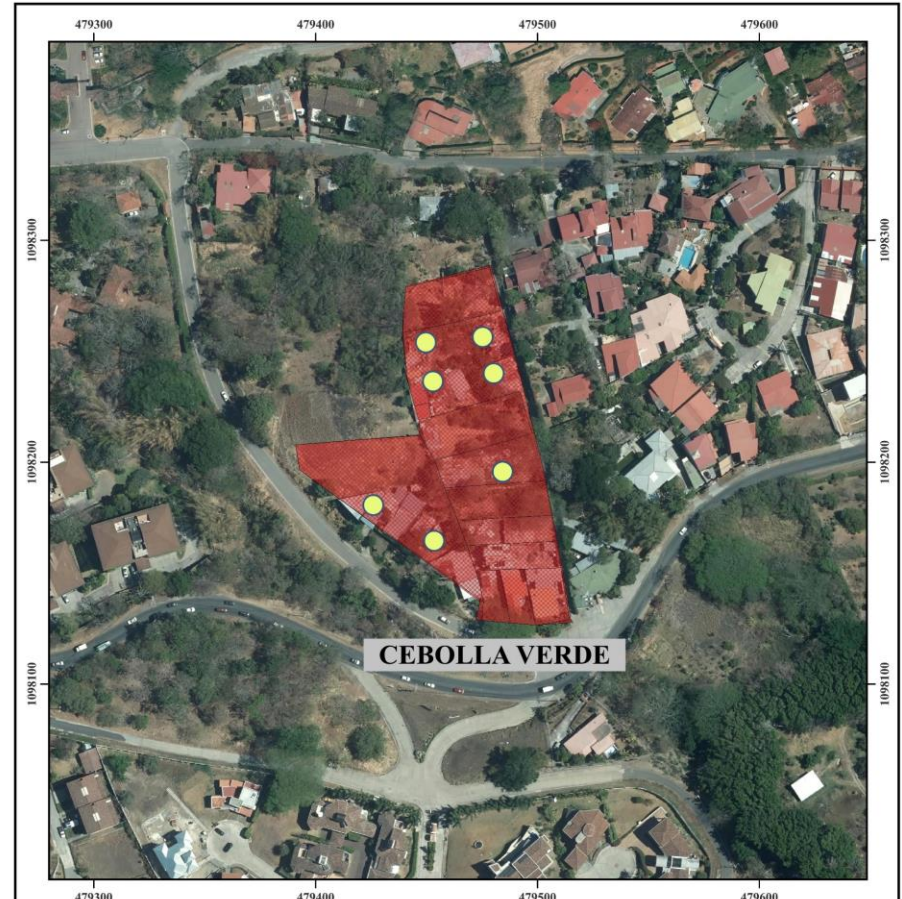
Simbología

Viviendas Censadas(7)

Zonas Prediales



Sistema de referencia de coordenadas
CR05/CRTM05
Fuente de información
SNIT(2018)



CEBOLLA VERDE

**Censo de Población y Vivienda de Santa Ana 2021
Zona Predial 29, Cebolla verde, Santa Ana**



Simbología

Viviendas Censadas (7)

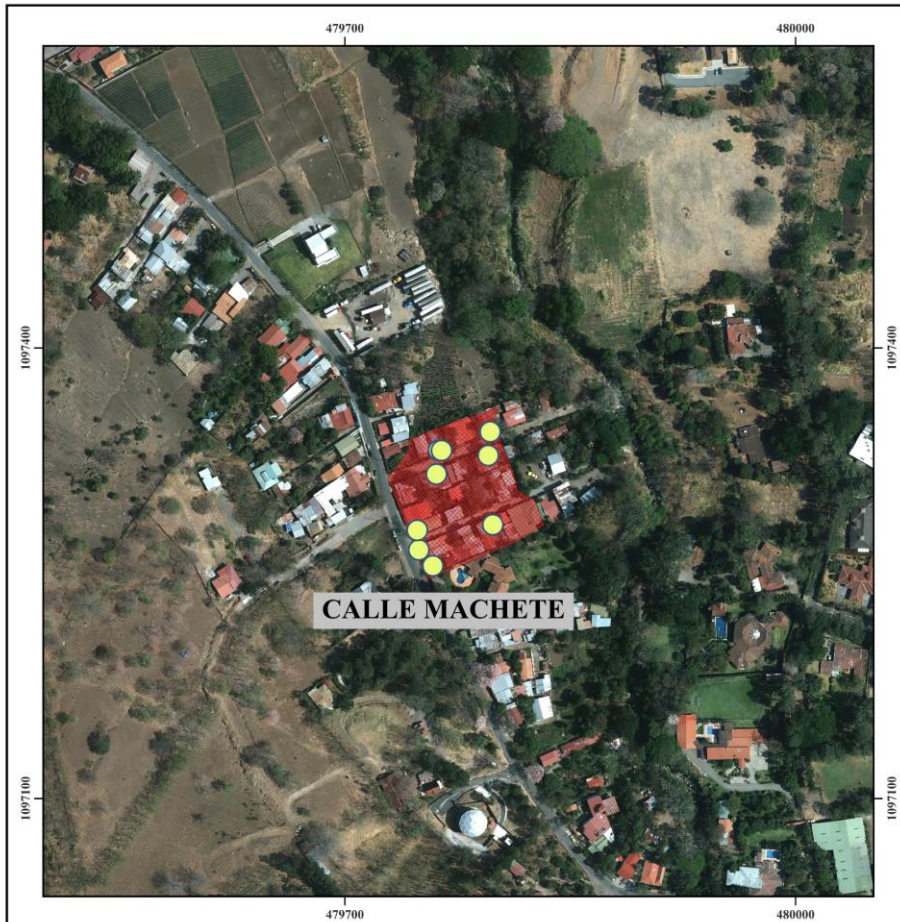
Zonas Prediales



Sistema de referencia de coordenadas
CR05/CRTM05
Fuente de información
SNIT(2018)



CALLE MACHETE O QUEBRADOR



Censo de Población y Vivienda de Santa Ana 2021
Zona Predial 25, Calle Machete, Uruca



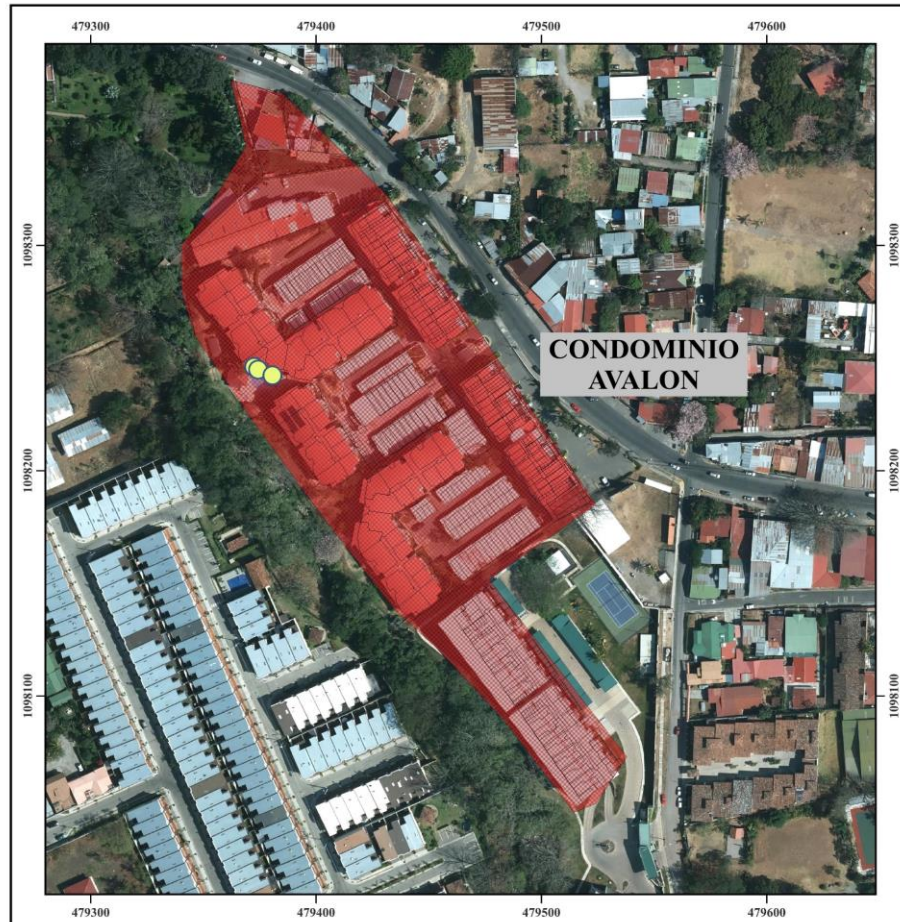
Simbología

 Viviendas Censadas (9)

 Zonas Prediales



Sistema de referencia de coordenadas
CR05/CRTM05
Fuente de información
SNIT(2018)



Censo de Población y Vivienda de Santa Ana 2021
Zona Predial 26, Condominio Avalon, Santa Ana



Simbología

 Viviendas Censadas (3)

 Zonas Prediales



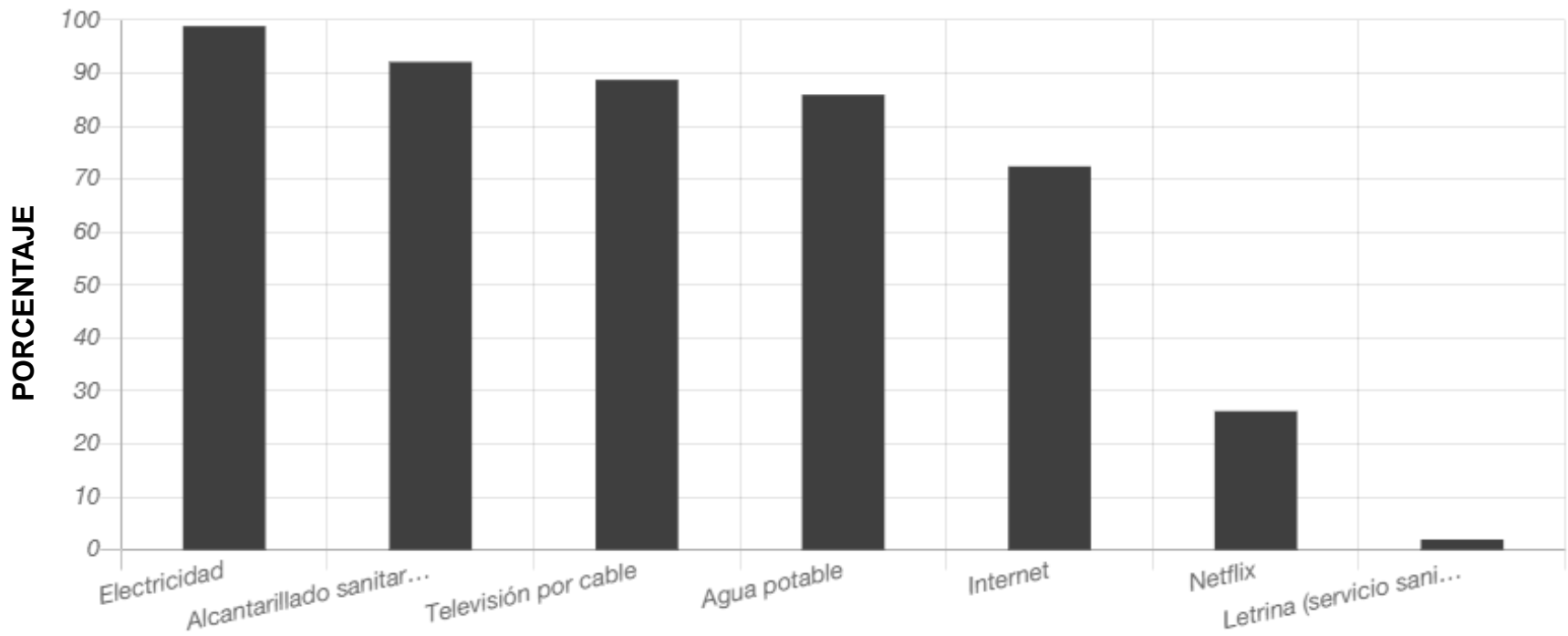
Sistema de referencia de coordenadas
CR05/CRTM05
Fuente de información
SNIT(2018)



DATOS DE VIVIENDA

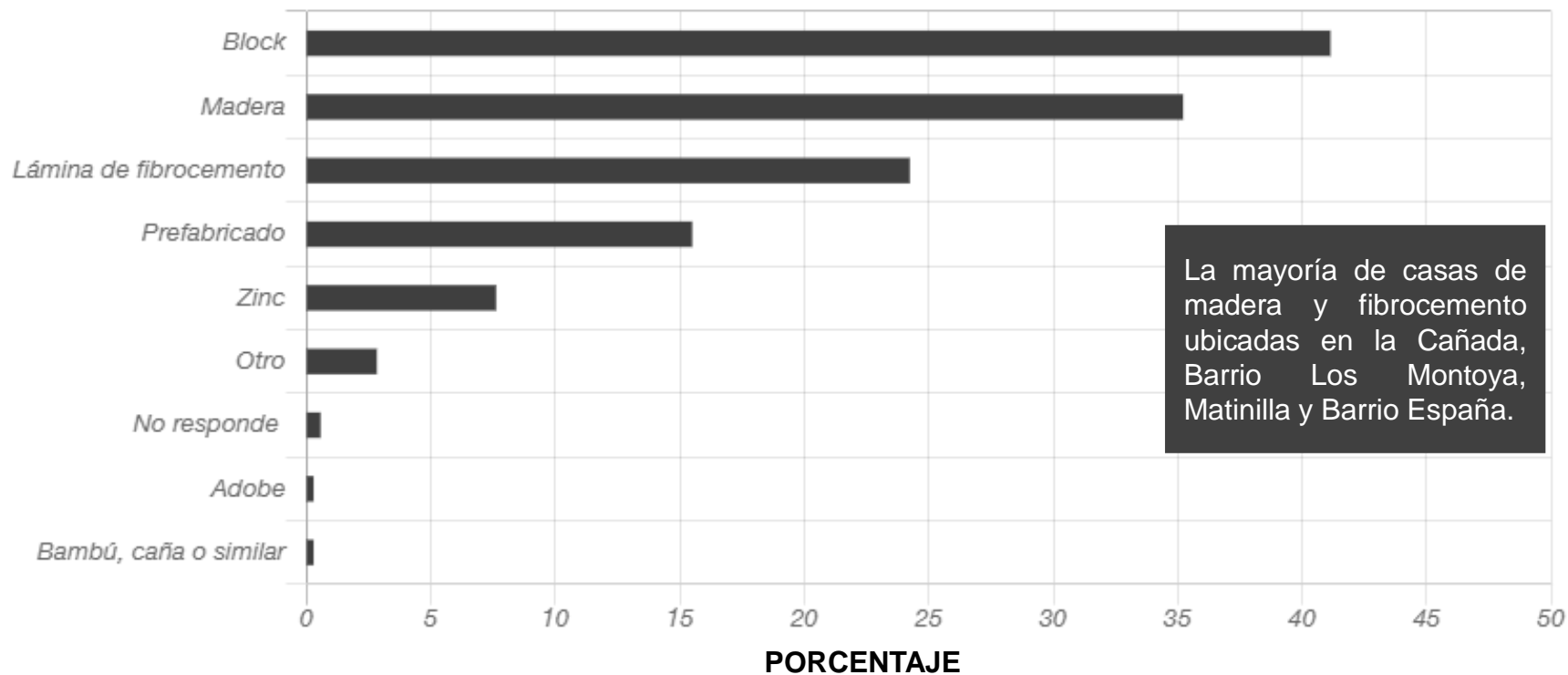


3. ¿Con cuáles de los siguientes servicios cuenta la vivienda?



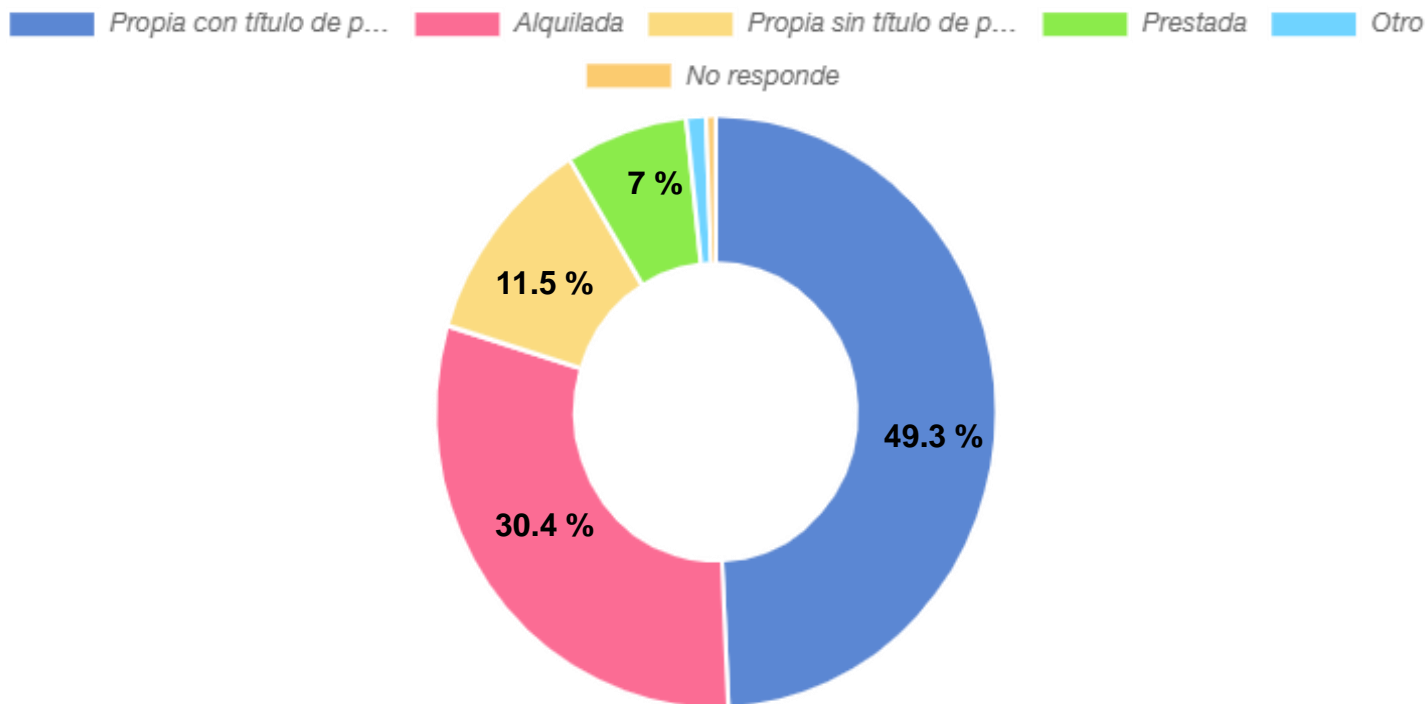
Servicios	Cantidad viviendas	Porcentaje
Electricidad	351	98.87
Alcantarillado sanitario o tanque séptico	327	92.11
Televisión por cable	315	88.73
Agua potable	305	85.92
Internet	257	72.39
Netflix	93	26.2
Letrina (servicio sanitario artesanal)	7	1.97

4. ¿Cuál es el material principal con el que está construida la vivienda?



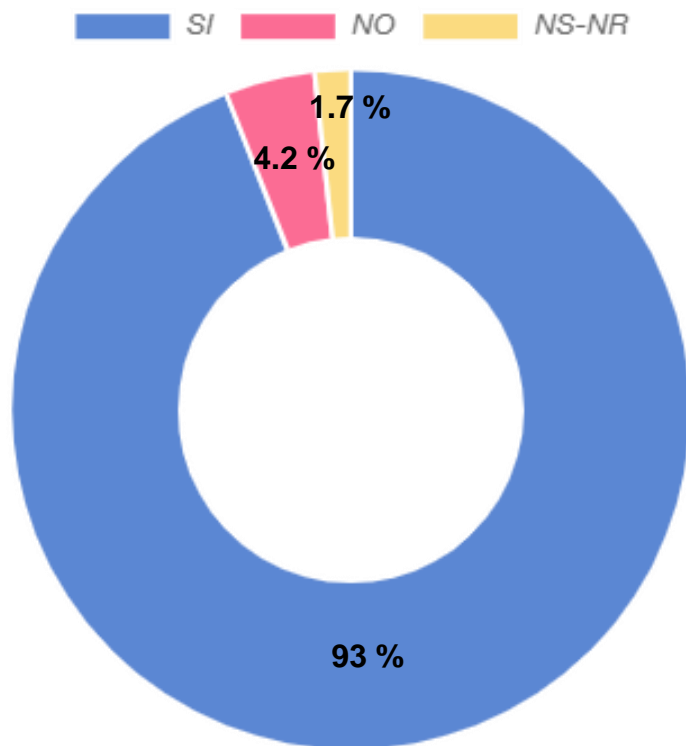
Material	Cantidad viviendas	Porcentaje
Block	146	41.13
Madera	125	35.21
Lámina de fibrocemento	86	24.23
Prefabricado	55	15.49
Zinc	27	7.61
Otro	10	2.8

5. ¿Cuál es la condición de tenencia de la vivienda?



Condición	Cantidad viviendas	Porcentaje
Propia con título de propiedad	175	49.3
Alquilada	108	30.42
Propia sin título de propiedad	41	11.55
Prestada	25	7.04
Otro	4	1.13
No responde	2	0.56

6. ¿Cuenta con alguno de los siguientes servicios públicos (Agua, luz, teléfono)?



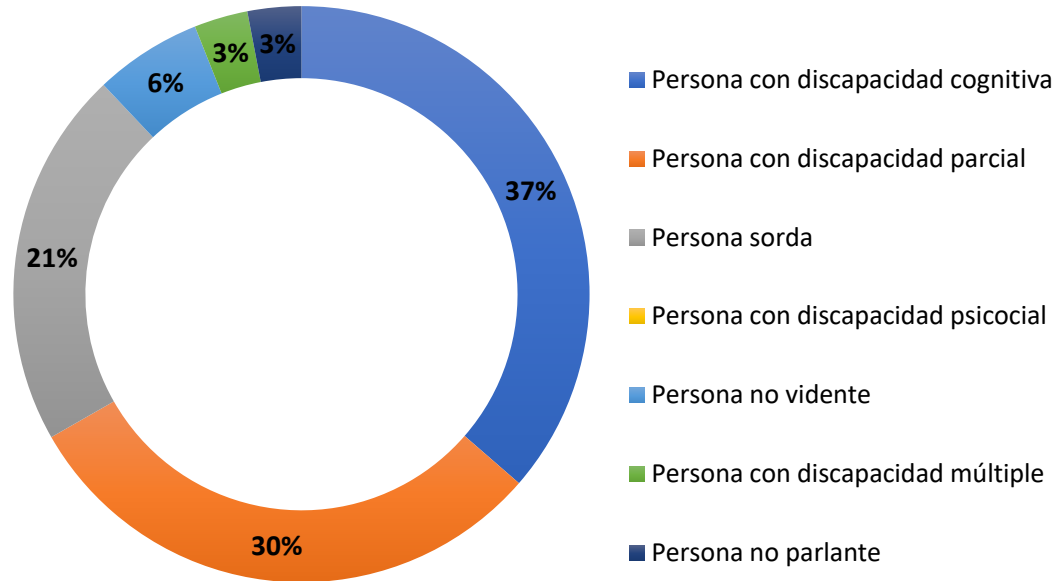
Respuesta	Cantidad	Porcentaje
SI	330	92.96
NO	15	4.23
NS-NR	6	1.69

DATOS DE SALUD



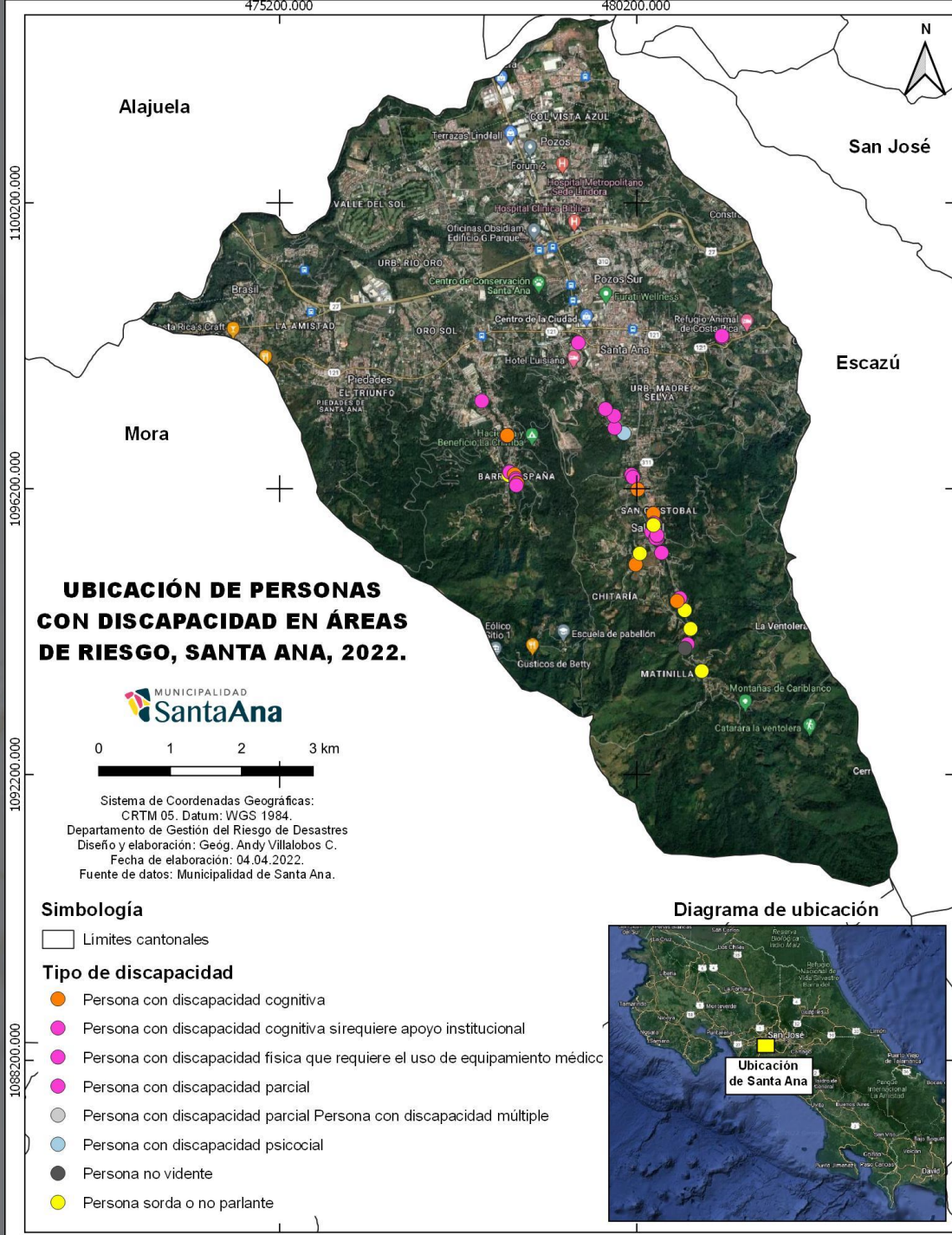
7. Cantidad de personas con alguna discapacidad

52 personas
con
discapacidad

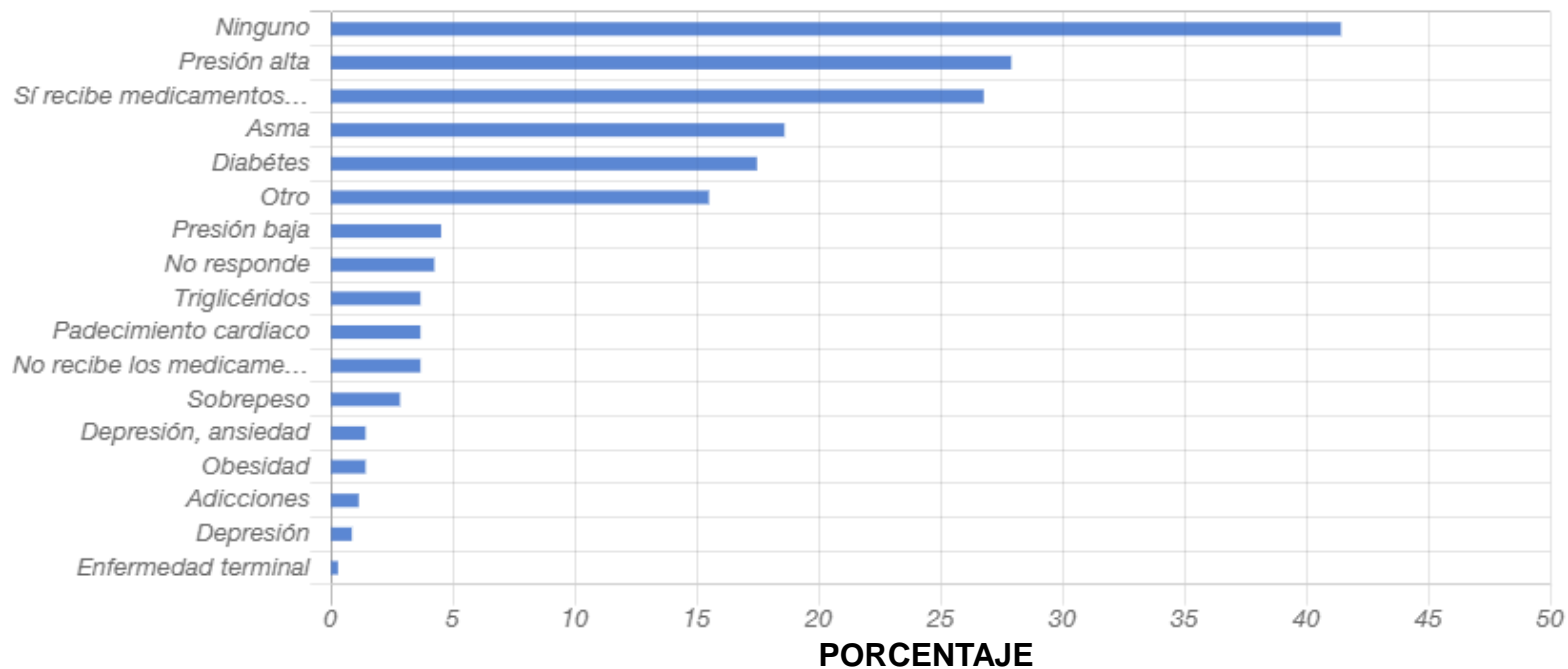


Tipo de discapacidad	Cantidad viviendas	Porcentaje
Persona con discapacidad física que requiere el uso de equipamiento médico	16	4.51
Persona con discapacidad cognitiva	12	3.38
Persona con discapacidad parcial	10	2.82
Persona sorda	7	1.97
Persona con discapacidad psicosocial	3	0.85
Persona no vidente	2	0.56
Persona con discapacidad múltiple	1	0.28
Persona no parlante	1	0.28

14 personas viven en Barrio España, 30 en Salitral (una persona no vidente en La Cruzada y tres sordas por la Fuente del Salitre), 3 en el Quebrador, 3 en Matinilla y 2 en Cebolla Verde.



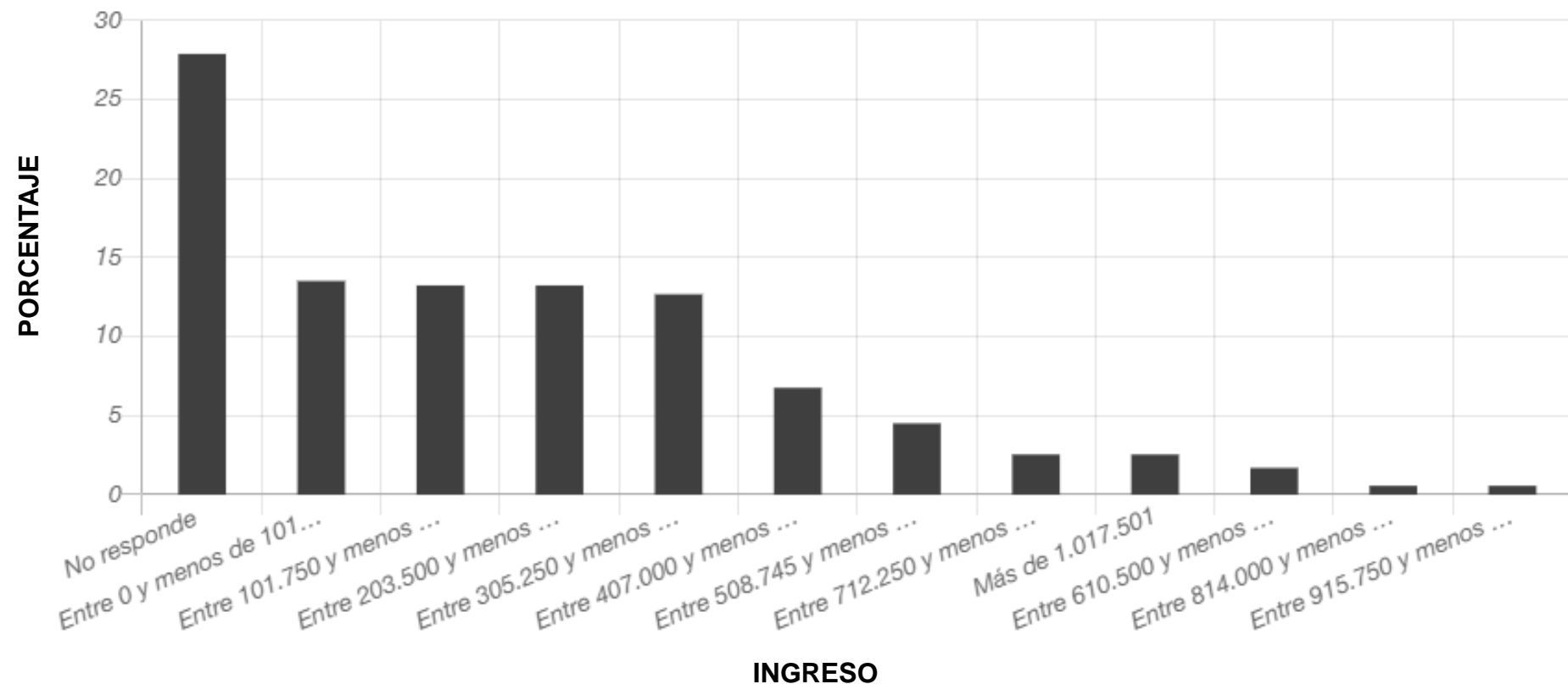
8. Padecimiento de salud de cada persona residente de la vivienda



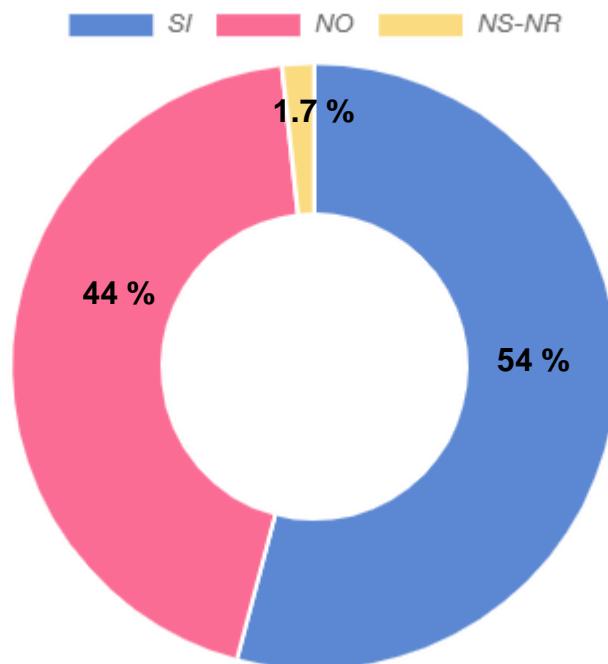
Valor	Cantidad viviendas	Porcentaje
Ninguno	147	41.41
Presión alta	99	27.89
Sí recibe medicamentos y tratamiento para su padecimiento	95	26.76
Asma	66	18.59
Diabétes	62	17.46
Presión baja	16	4.51
No responde	15	4.23
Triglicéridos	13	3.66
Padecimiento cardiaco	13	3.66
Otros	83	2.82

DATOS ECONÓMICOS

9. ¿En cuál rango se encuentra el ingreso total de la vivienda en colones?

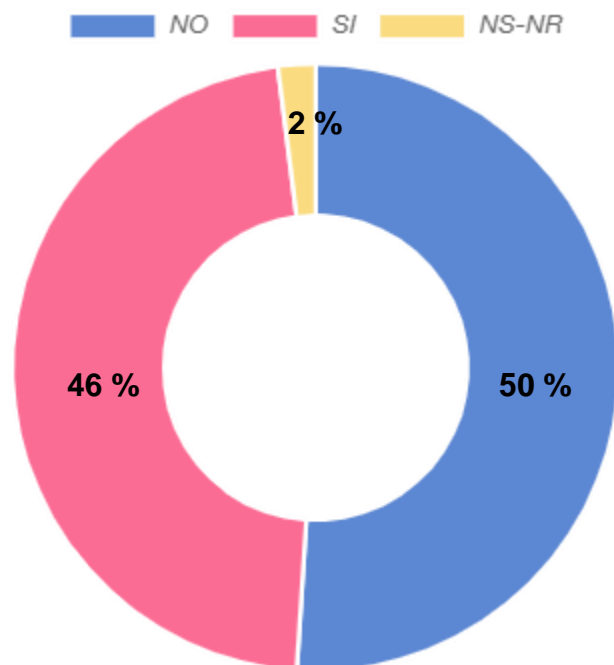


11. Logra cubrir satisfactoriamente su familia con los ingresos económicos la necesidad del seguro social?



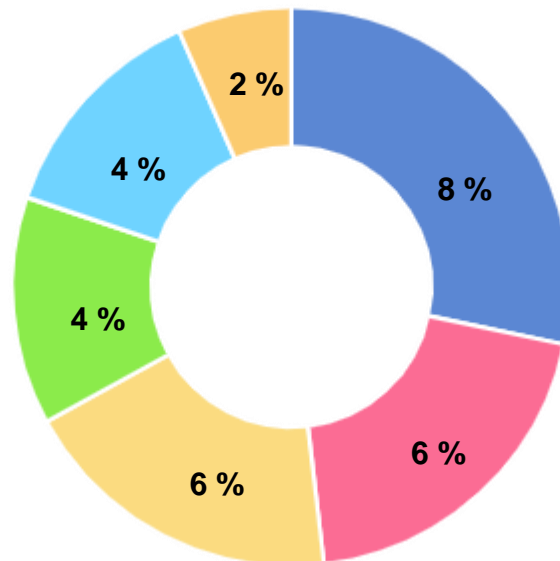
Respuesta	Cantidad viviendas	Porcentaje
SI	190	53.52
NO	155	43.66
NS-NR	6	1.69

12. Logra cubrir satisfactoriamente su familia con los ingresos económicos la necesidad para pensión?



Respuesta	Cantidad viviendas	Porcentaje
NO	178	50.14
SI	164	46.2
NS-NR	7	1.97

16. ¿Cuánto paga usted por el alquiler?



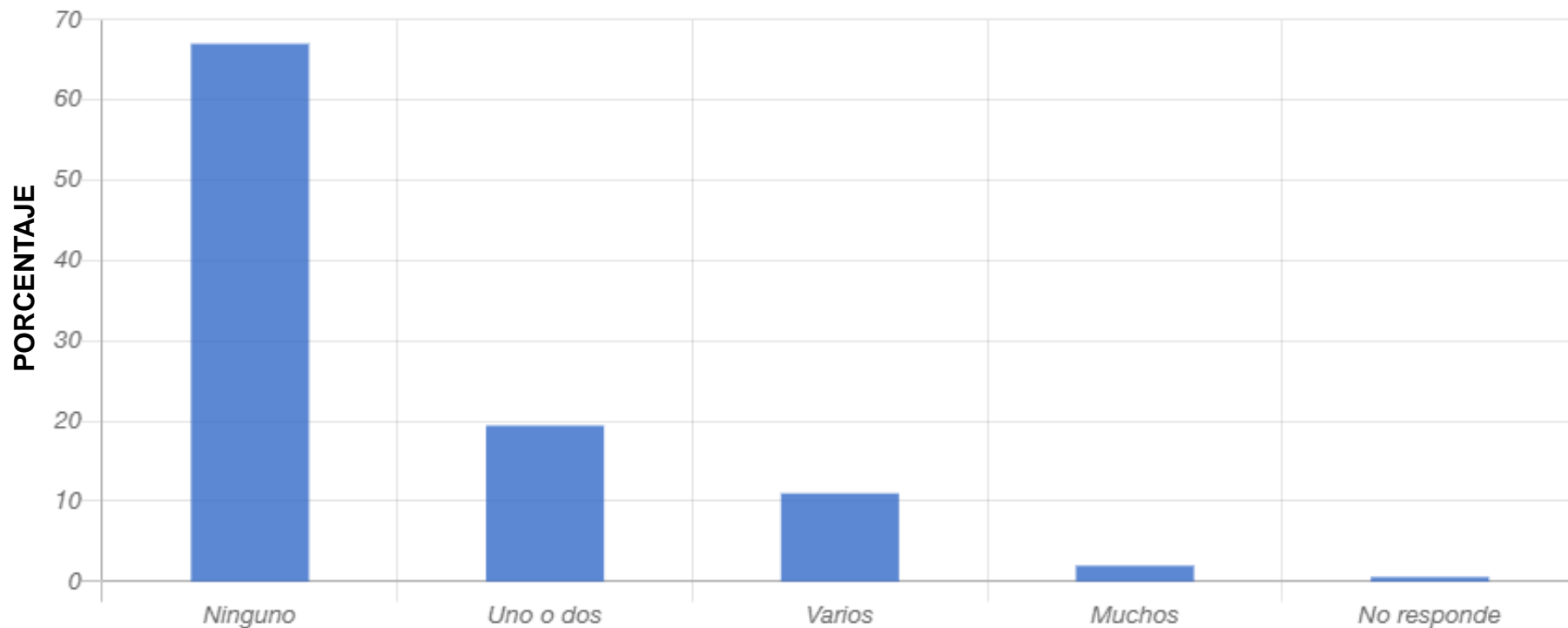
Valor	Cantidad viviendas	Porcentaje
70 - 120 mil colones	30	8.45
Más de 200 mil colones	21	5.92
150 - 170 mil colones	20	5.63
120 - 150 mil colones	14	3.94
170 - 200 mil colones	14	3.94
No responde	7	1.97



DATOS SOCIALES

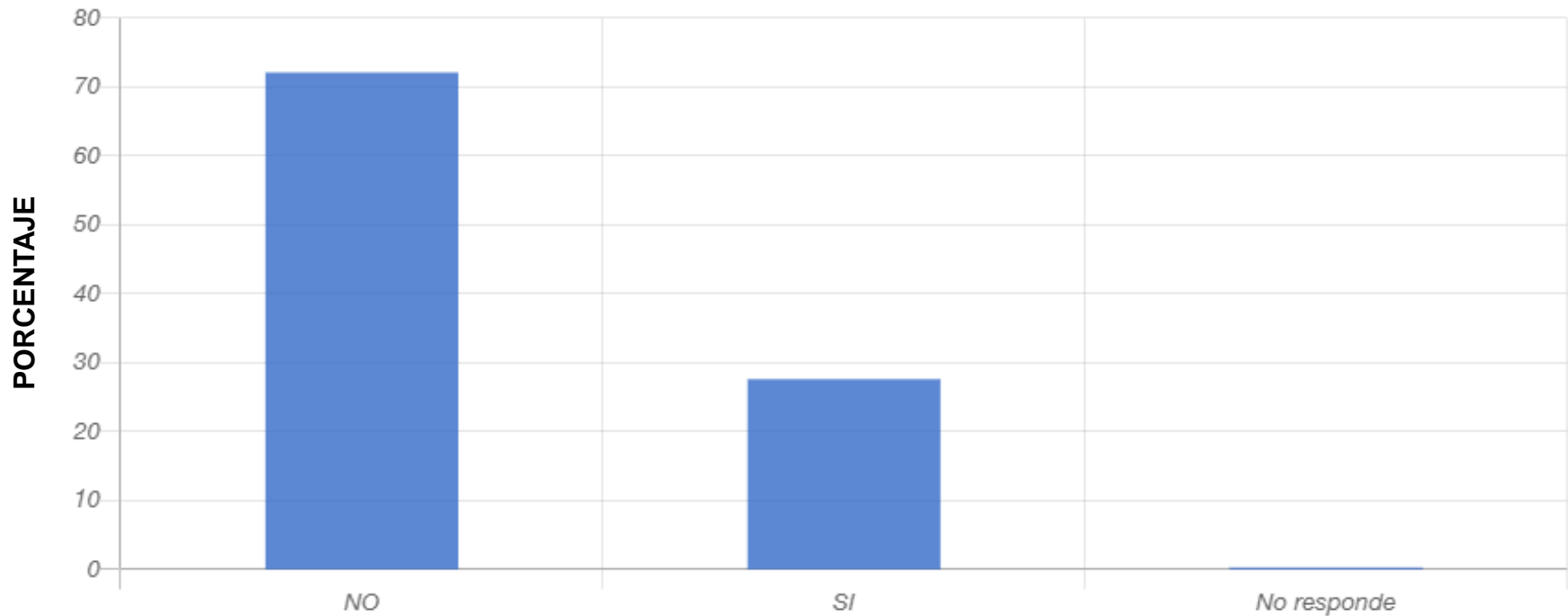


17. ¿Cuántas personas identifica como líderes en su comunidad?



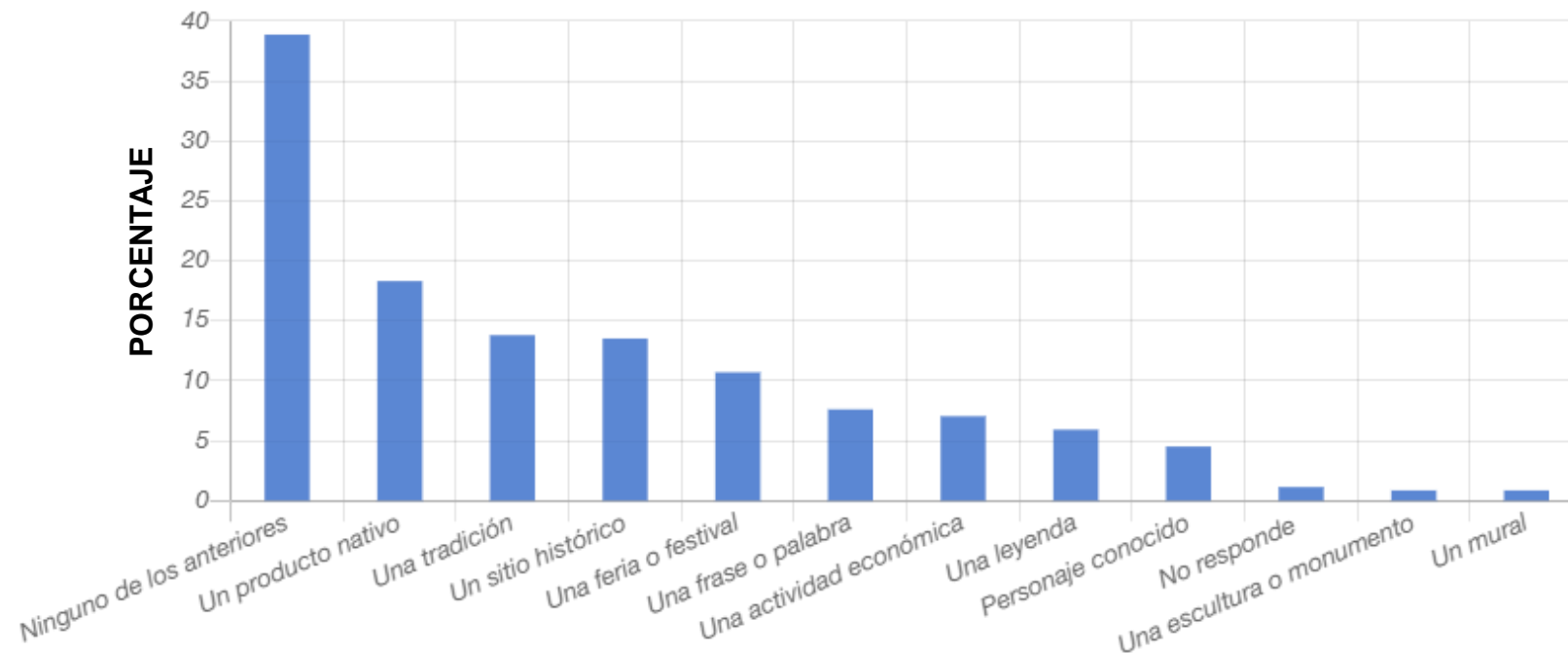
Identificados	Cantidad viviendas	Porcentaje
Ninguno	238	67.04
Uno o dos	69	19.44
Varios	39	10.99
Muchos	7	1.97
No responde	2	0.56

18. ¿Considera que en su comunidad existen suficientes opciones para la recreación de su familia?



Respuesta	Cantidad viviendas	Porcentaje
NO	256	72.11
SI	98	27.61
No responde	1	0.28

19. ¿Por cuál o cuáles de los siguientes elementos se distingue su comunidad?



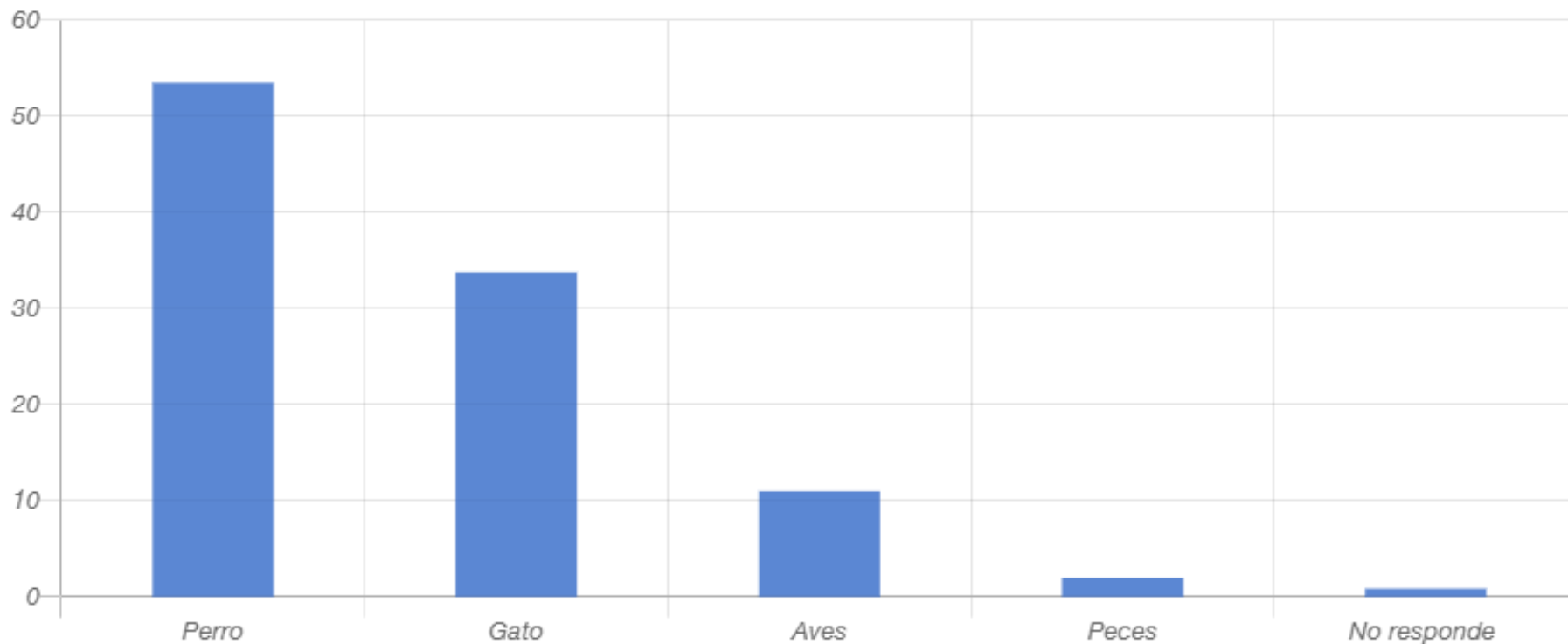
Elemento	Cantidad viviendas	Porcentaje
Ninguno de los anteriores	138	38.87
Un producto nativo	65	18.31
Una tradición	49	13.8
Un sitio histórico	48	13.52
Una feria o festival	38	10.7
Una frase o palabra	27	7.61
Una actividad económica	25	7.04
Una leyenda	21	5.92
Personaje conocido	16	4.51



Datos de mascotas



¿Que tipo de mascotas tiene?

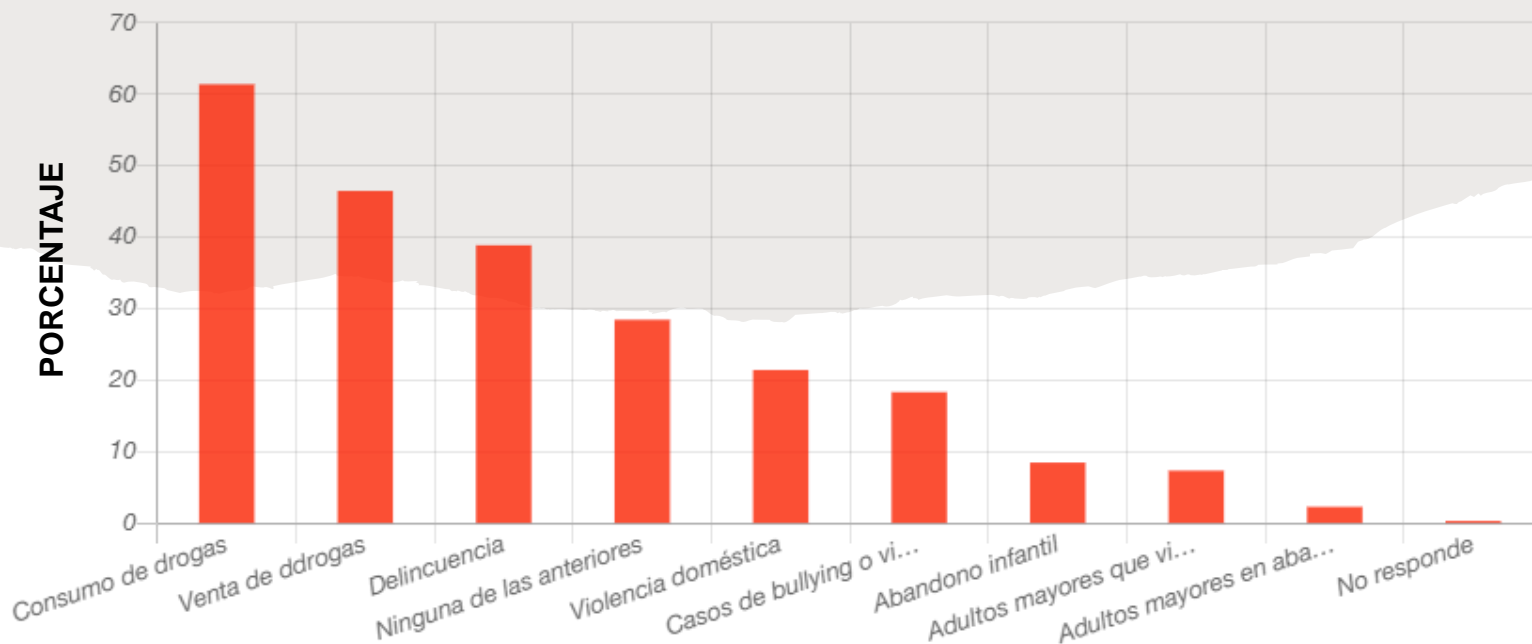


Tipo de mascota	Cantidad de viviendas	Porcentaje
Perro	190	53.52
Gato	120	33.8
Aves	39	10.99
Peces	7	1.97
No responde	3	0.85



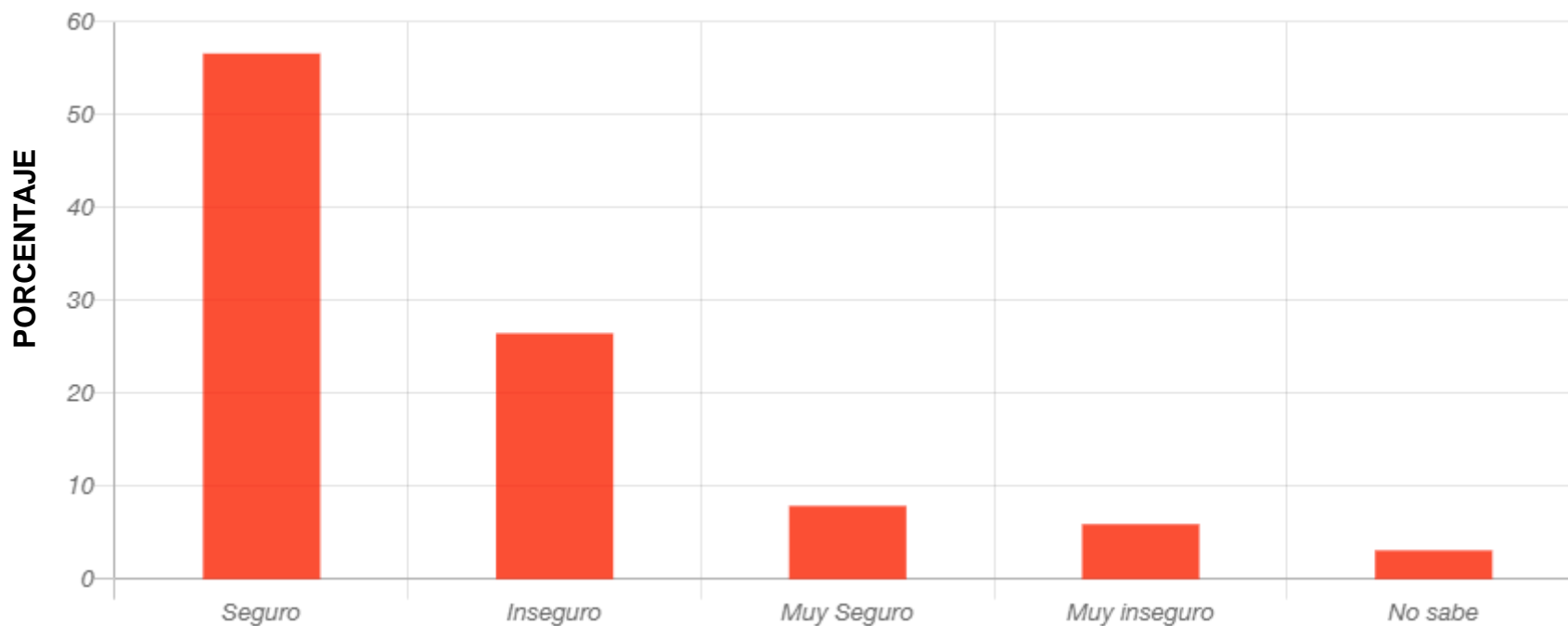
DATOS DE SEGURIDAD

24. Conoce de la existencia en su barrio de alguna de las siguientes situaciones?



Valor	Cantidad de viviendas	Porcentaje
Consumo de drogas	218	61.41
Venta de drogas	165	46.48
Delincuencia	138	38.87
Ninguna de las anteriores	101	28.45
Violencia doméstica	76	21.41
Casos de bullying o violencia	65	18.31
Abandono infantil	30	8.45
Adultos mayores que viven solos	26	7.32
Adultos mayores en abandono o agredidos	8	2.25
No responde	1	0.28

25. ¿Cómo considera el barrio en el que se ubica su vivienda?

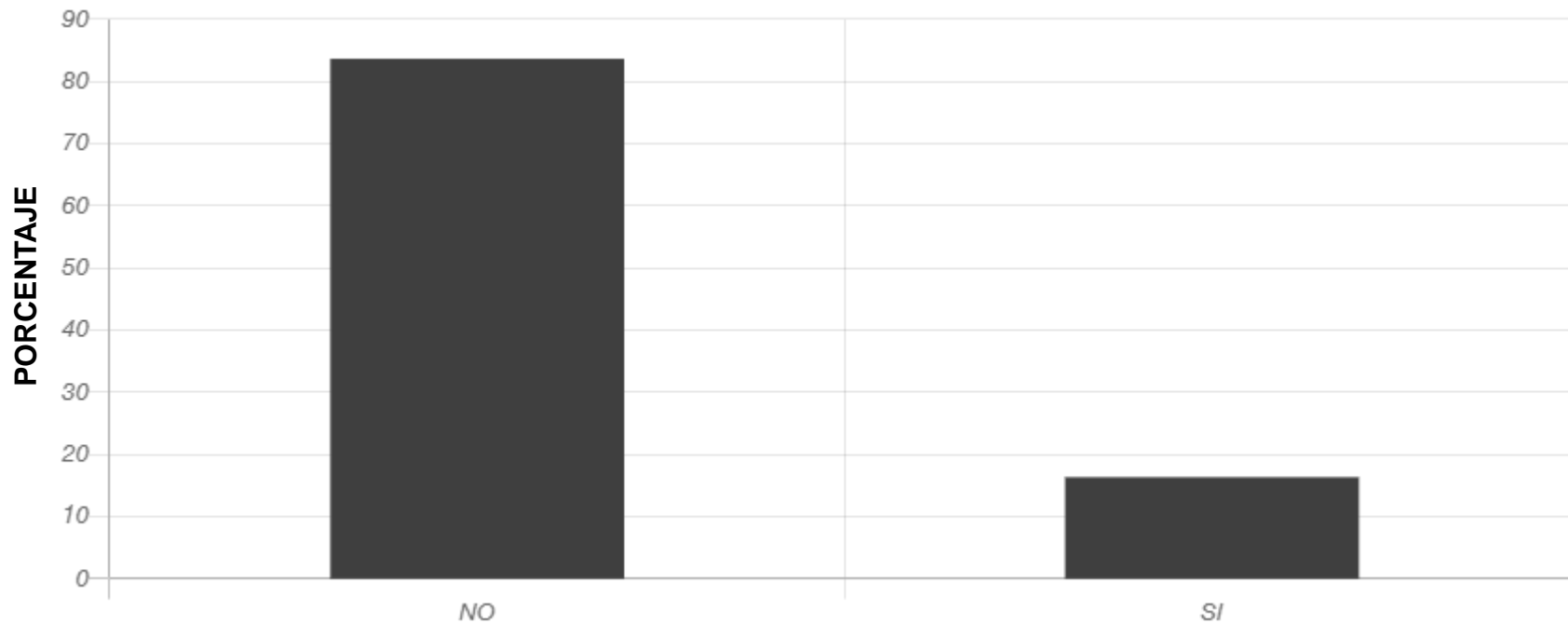


Valor	Cantidad de viviendas	Porcentaje
Seguro	201	56.62
Inseguro	94	26.48
Muy Seguro	28	7.89
Muy inseguro	21	5.92
No sabe	11	3.1

DATOS MUNICIPALES

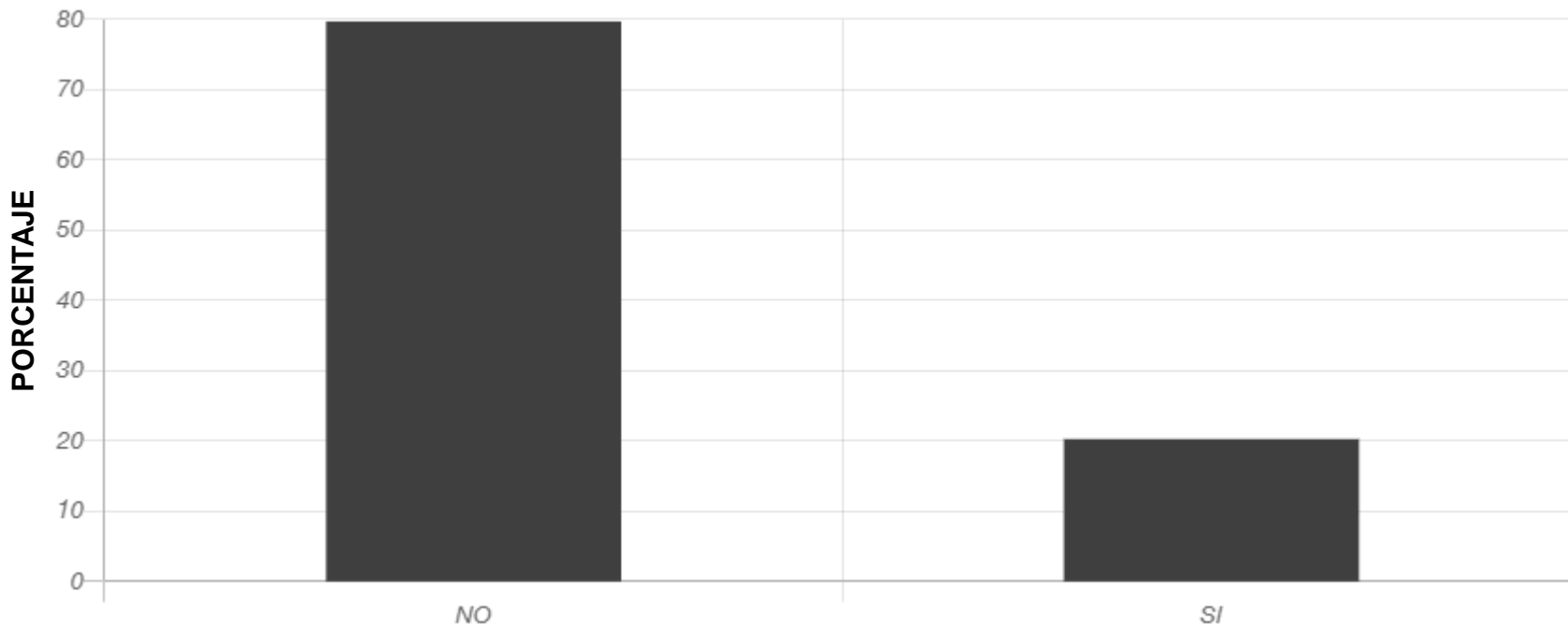


26. ¿Sabía usted que en Santa Ana las comunidades pueden presentar proyectos a la Municipalidad mediante un Proceso llamado Presupuesto Participativo?



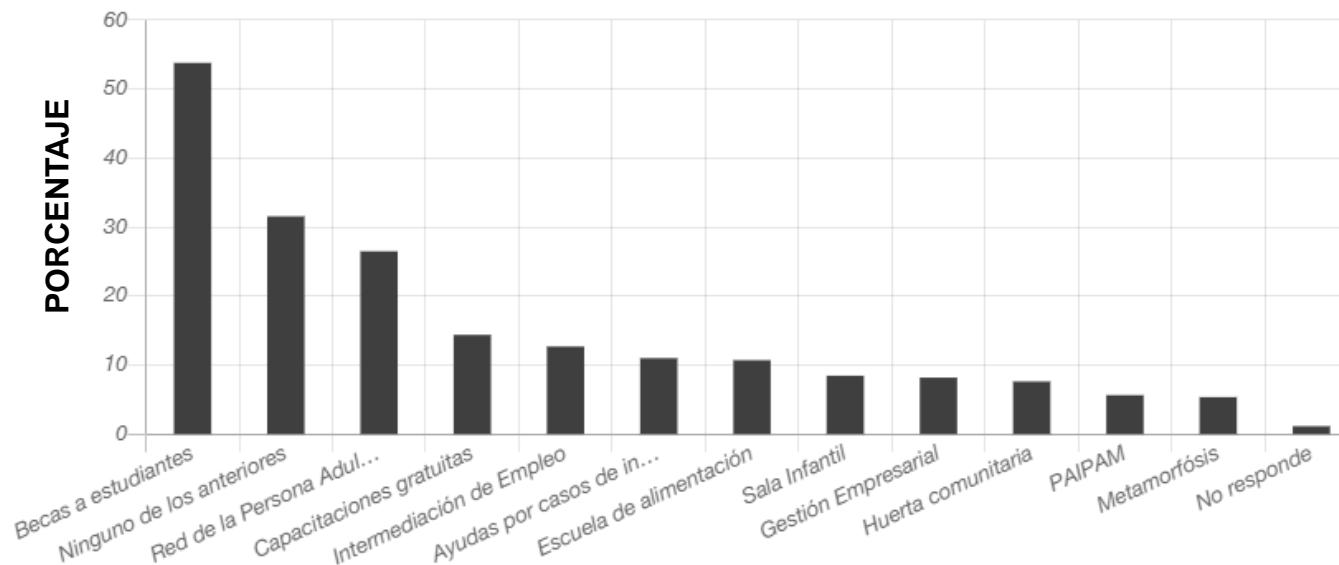
Respuesta	Cantidad de viviendas	Porcentaje
NO	297	83.66
SI	58	16.34

27. ¿Usted o algún miembro de su familia participa o ha participado en alguna organización comunal?



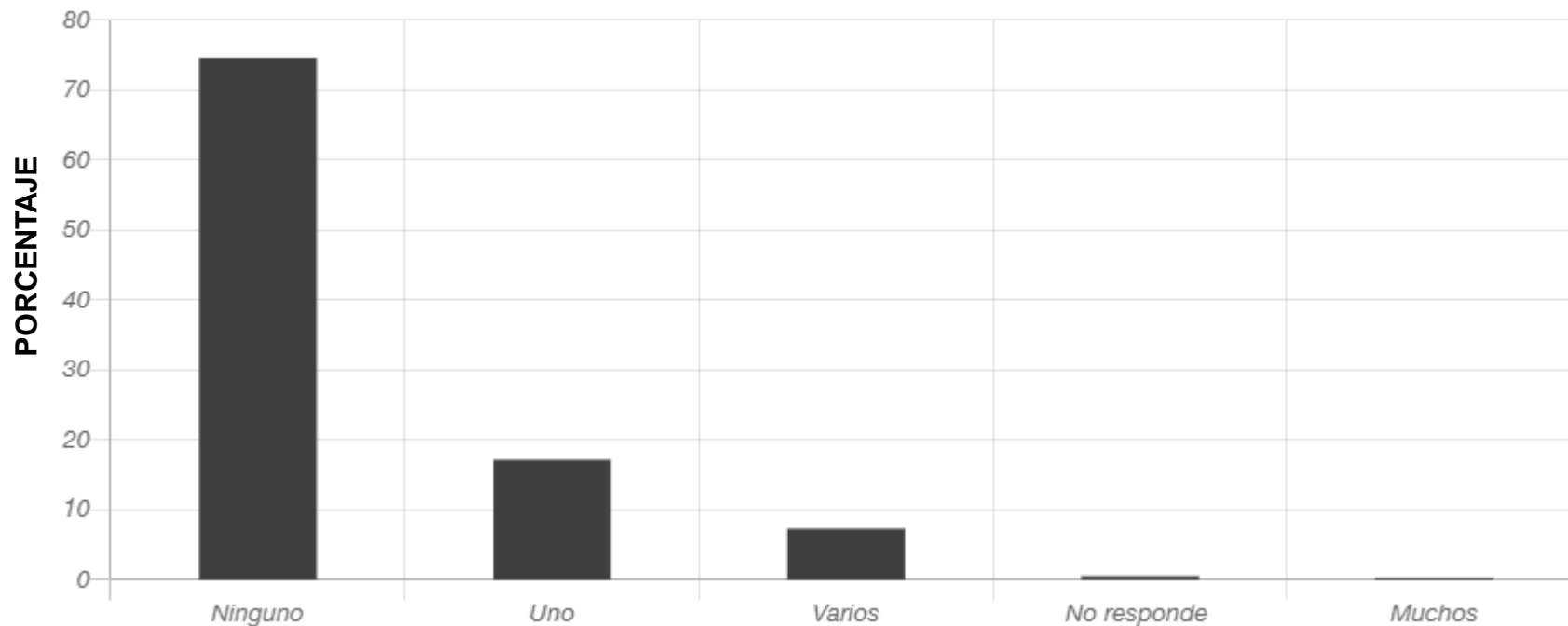
Respuesta	Cantidad de viviendas	Porcentaje
NO	283	79.72
SI	72	20.28

28. ¿Cuáles de los siguientes programas municipales conoce?



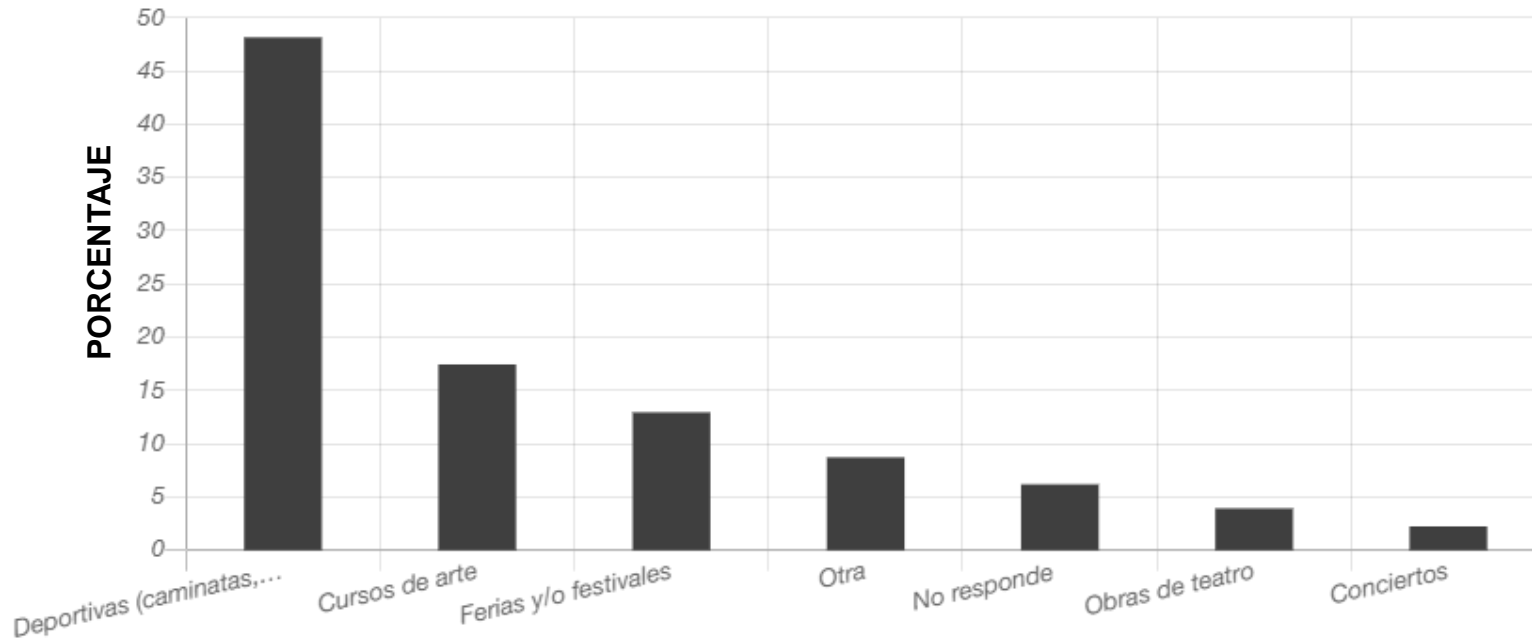
Valor	Cantidad de viviendas	Porcentaje
Becas a estudiantes	191	53.8
Ninguno de los anteriores	112	31.55
Red de la Persona Adulta Mayor	94	26.48
Capacitaciones gratuitas	51	14.37
Intermediación de Empleo	45	12.68
Ayudas por casos de infortunio	39	10.99
Escuela de alimentación	38	10.7
Sala Infantil	30	8.45
Gestión Empresarial	29	8.17
Huerta comunitaria	27	7.61
PAIPAM	20	5.63
Metamorfosis	19	5.35
No responde	4	1.13

29. ¿Conoce algún proyecto ejecutado por la Municipalidad en su comunidad, impulsado por alguna organización comunal?



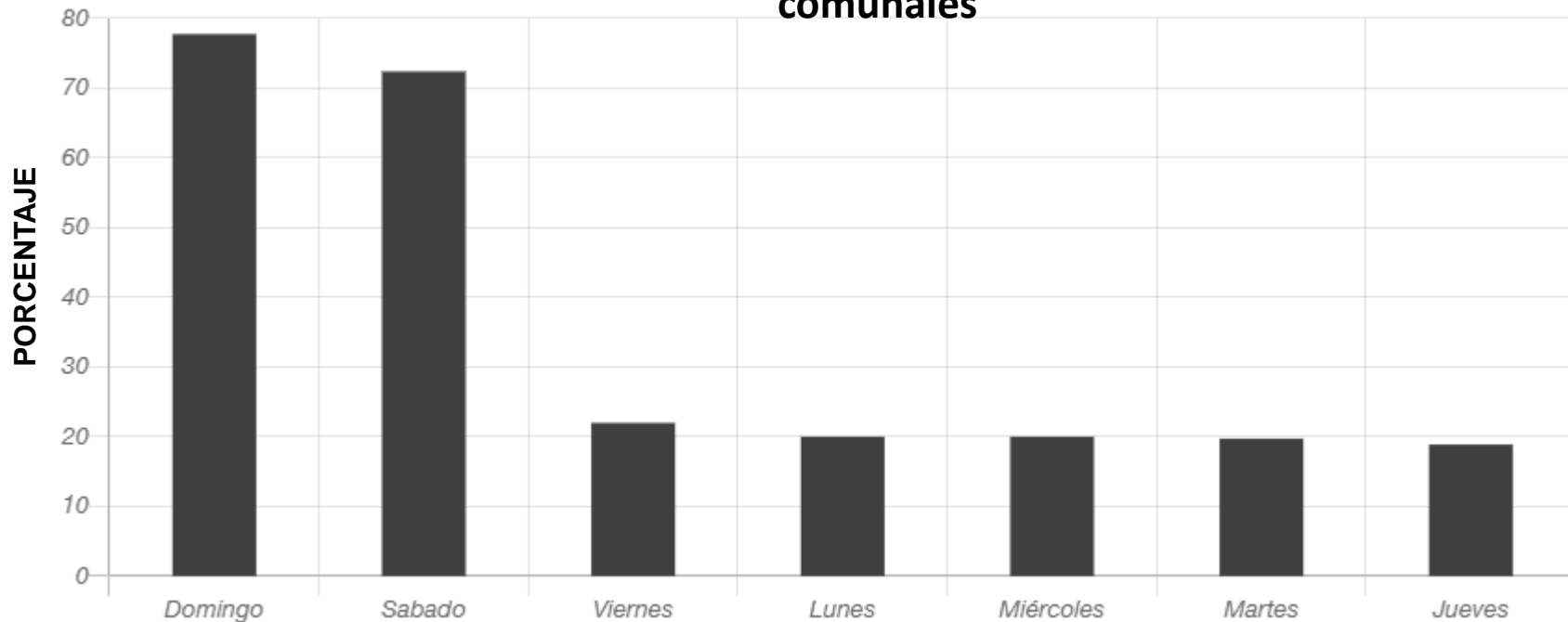
Valor	Cantidad de viviendas	Porcentaje
Ninguno	265	74.65
Uno	61	17.18
Varios	26	7.32
No responde	2	0.56
Muchos	1	0.28

30. ¿Cuáles de las siguientes actividades le gustaría que la Municipalidad realice en su comunidad?



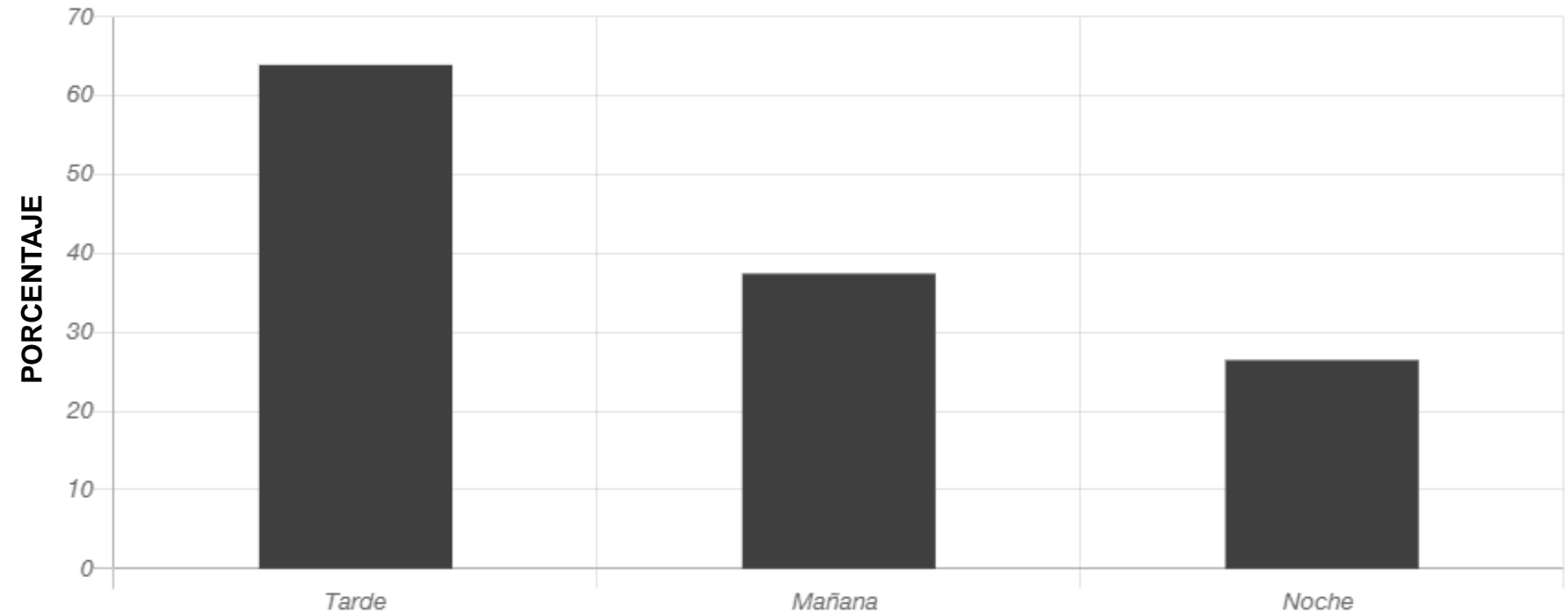
Valor	Cantidad de viviendas	Porcentaje
Deportivas (caminatas, carreras, ciclismo, clases grupales, torneos, etc)	171	48.17
Cursos de arte	62	17.46
Ferias y/o festivales	46	12.96
Otra	31	8.73
No responde	22	6.2
Obras de teatro	14	3.94
Conciertos	8	2.25

31. Días donde tiene disponibilidad para actividades culturales, recreativas o comunales



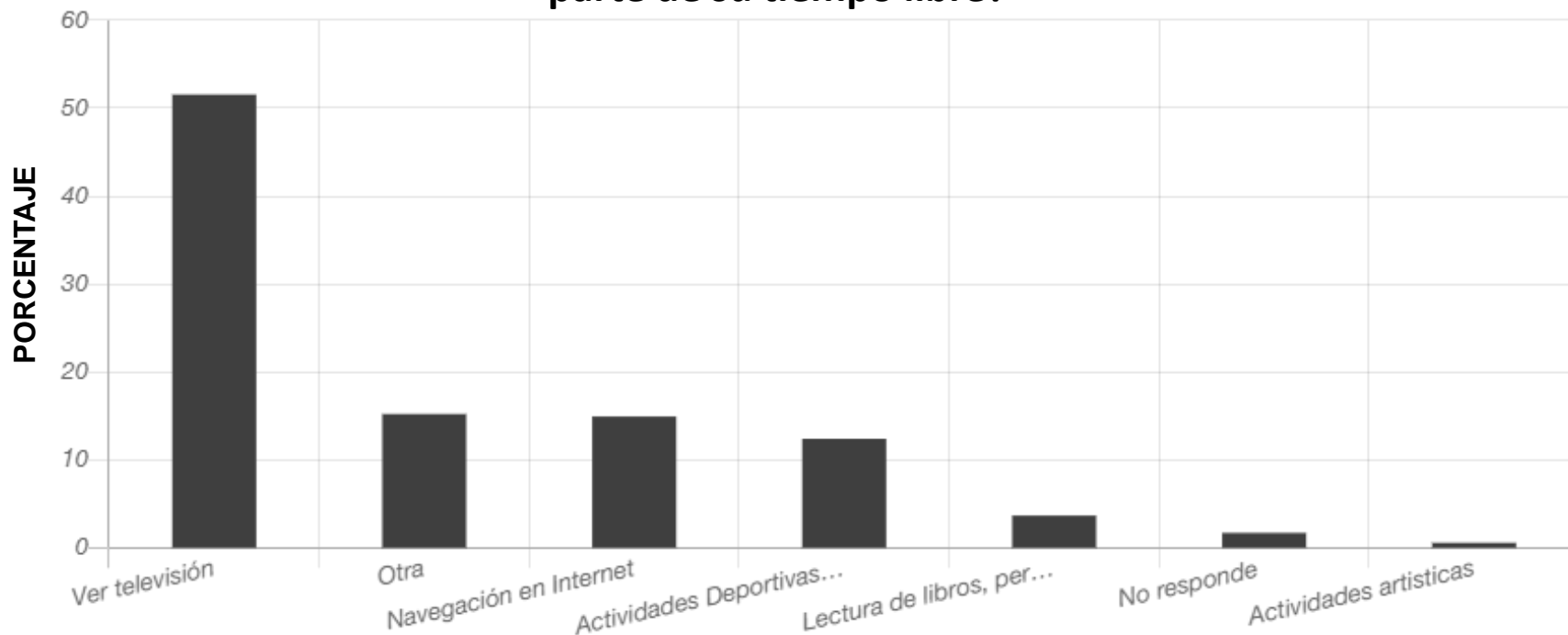
Día con disponibilidad	Cantidad de viviendas	Porcentaje
Domingo	276	77.75
Sabado	257	72.39
Viernes	78	21.97
Lunes	71	20
Miércoles	71	20
Martes	70	19.72
Jueves	67	18.87

32. Horarios donde tiene disponibilidad para actividades culturales, recreativas o comunales



Horario	Cantidad de viviendas	Porcentaje
Tarde	227	63.94
Mañana	133	37.46
Noche	94	26.48

33. ¿Actualmente a que actividad dedica cada miembro de la familia la mayor parte de su tiempo libre?

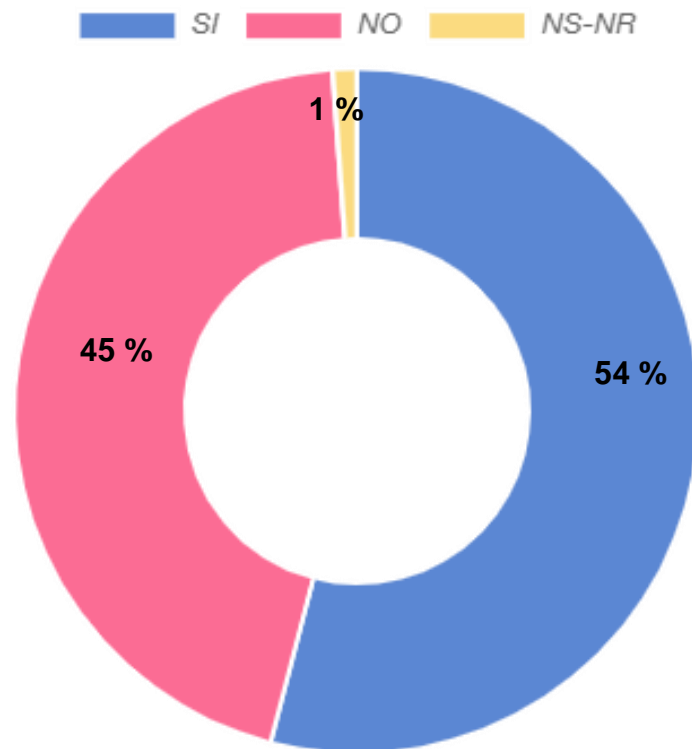


Actividad	Cantidad de viviendas	Porcentaje
Ver televisión	183	51.55
Otra	54	15.21
Navegación en Internet	53	14.93
Actividades Deportivas (caminatas, carreras, ciclismo, clases grupales, torneos, etc)	44	12.39
Lectura de libros, periodicos, revistas	13	3.66
No responde	6	1.69
Actividades artísticas	2	0.56

A close-up, high-contrast photograph of water splashing onto a dark, reflective surface. The water droplets are captured in mid-air, creating a dynamic and textured scene. The background is dark and out of focus, emphasizing the bright, white water droplets.

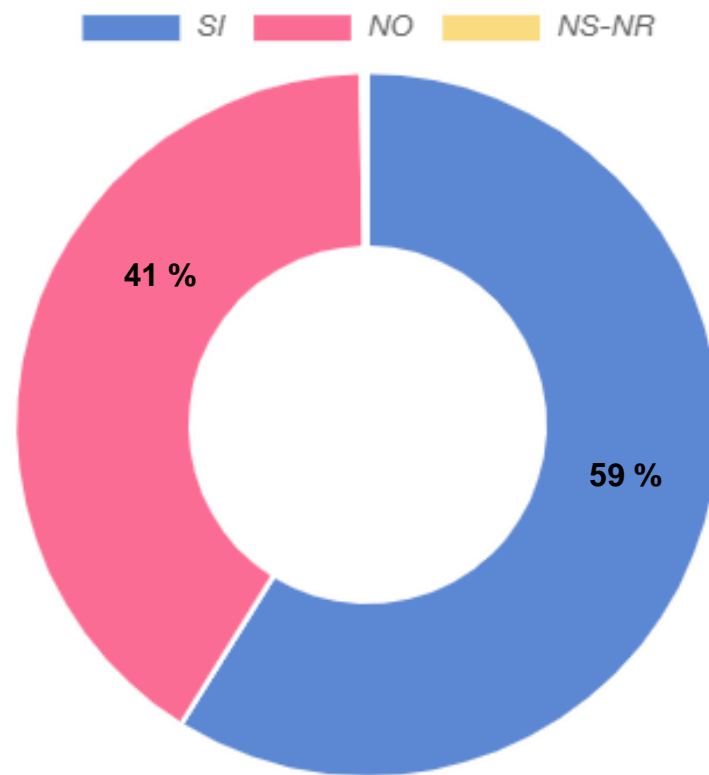
DATOS DE GESTIÓN DEL RIESGO

34. ¿Crees que vives en un área amenazada por algún fenómeno natural?



Respuesta	Cantidad de viviendas	Porcentaje
SI	192	54.08
NO	159	44.79
NS-NR	4	1.13

35. ¿Ha sucedido algún desastre que recuerde que haya dañado la comunidad en la que vive?

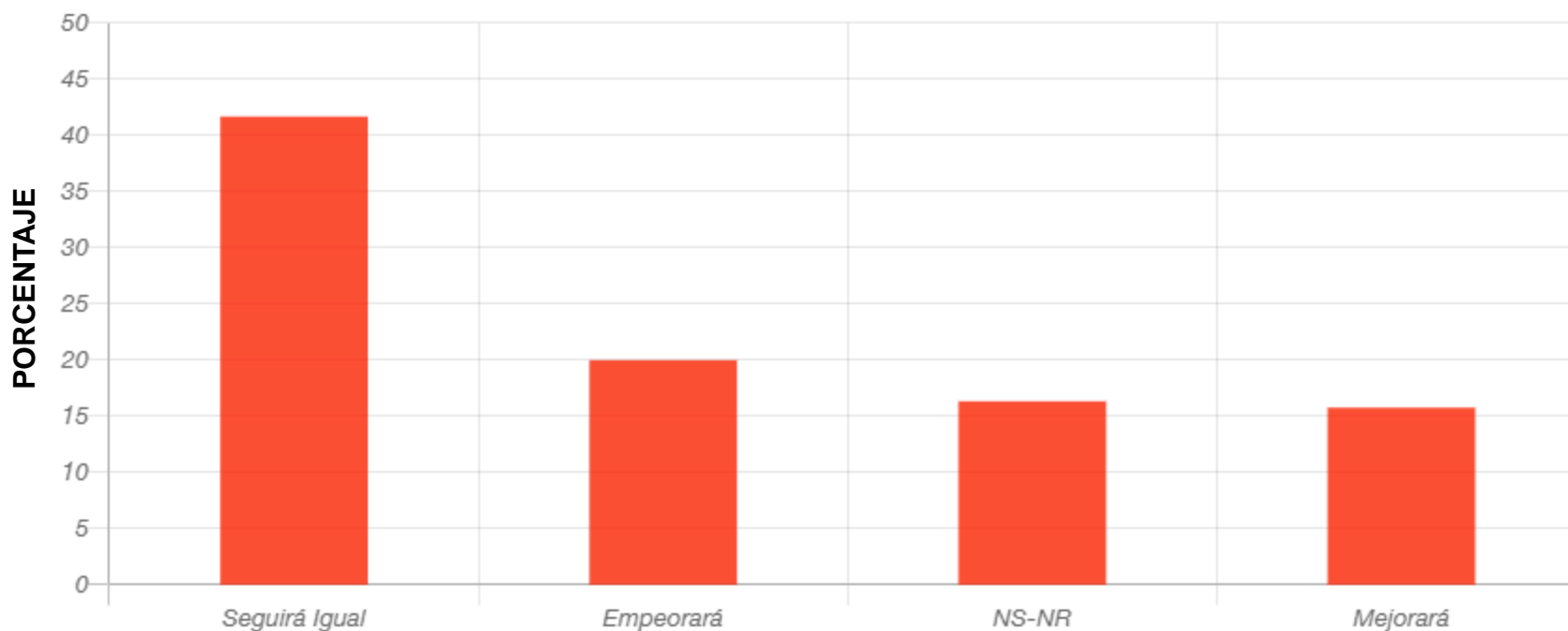


Valor	Cantidad de viviendas	Porcentaje
SI	209	58.87
NO	145	40.85
NS-NR	1	0.28

36. Indique el grado de daño causado por algún tipo de fenómeno natural. Valore de 1 y 10. Siendo 1 la menor afectación y 10 la máxima

Media	Mediana	Desviación estándar
6.00	6.00	3.05

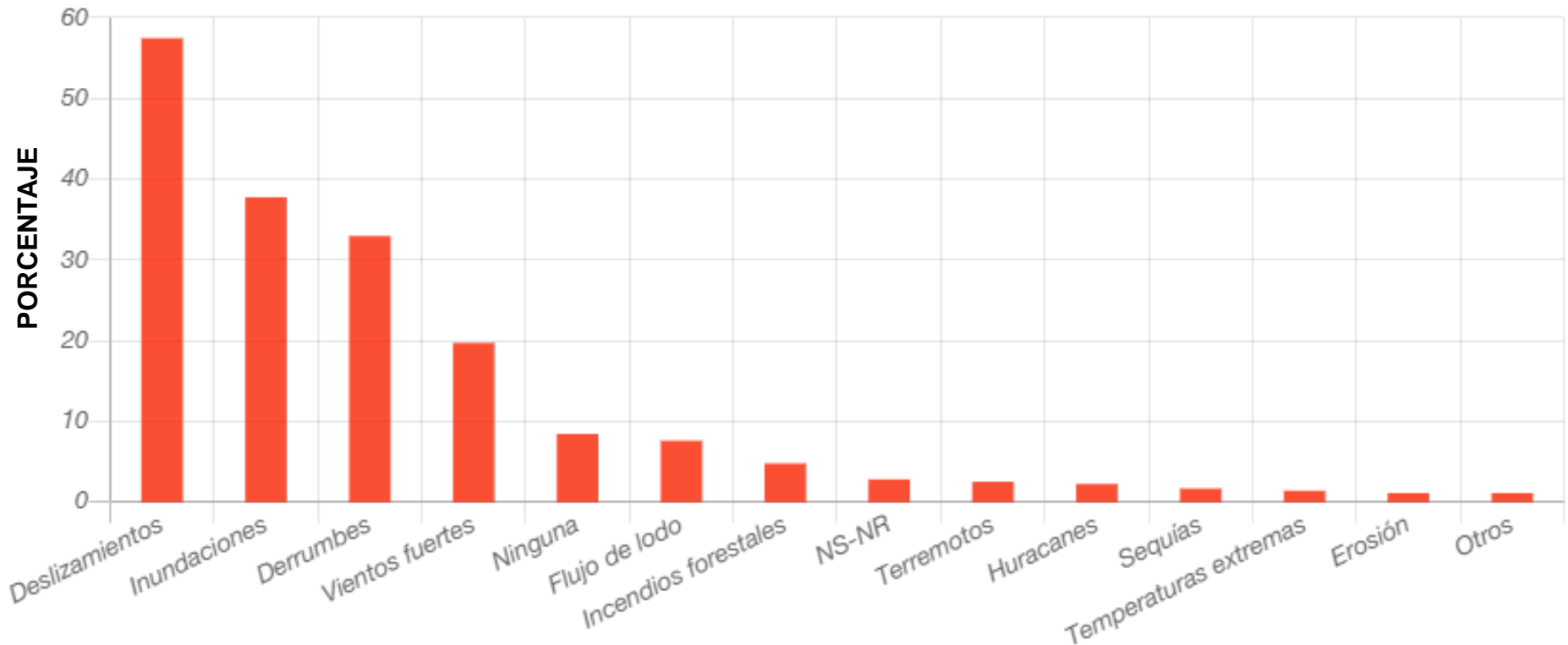
37. ¿Cuál cree que será la evolución del impacto de los fenómenos naturales en su comunidad?



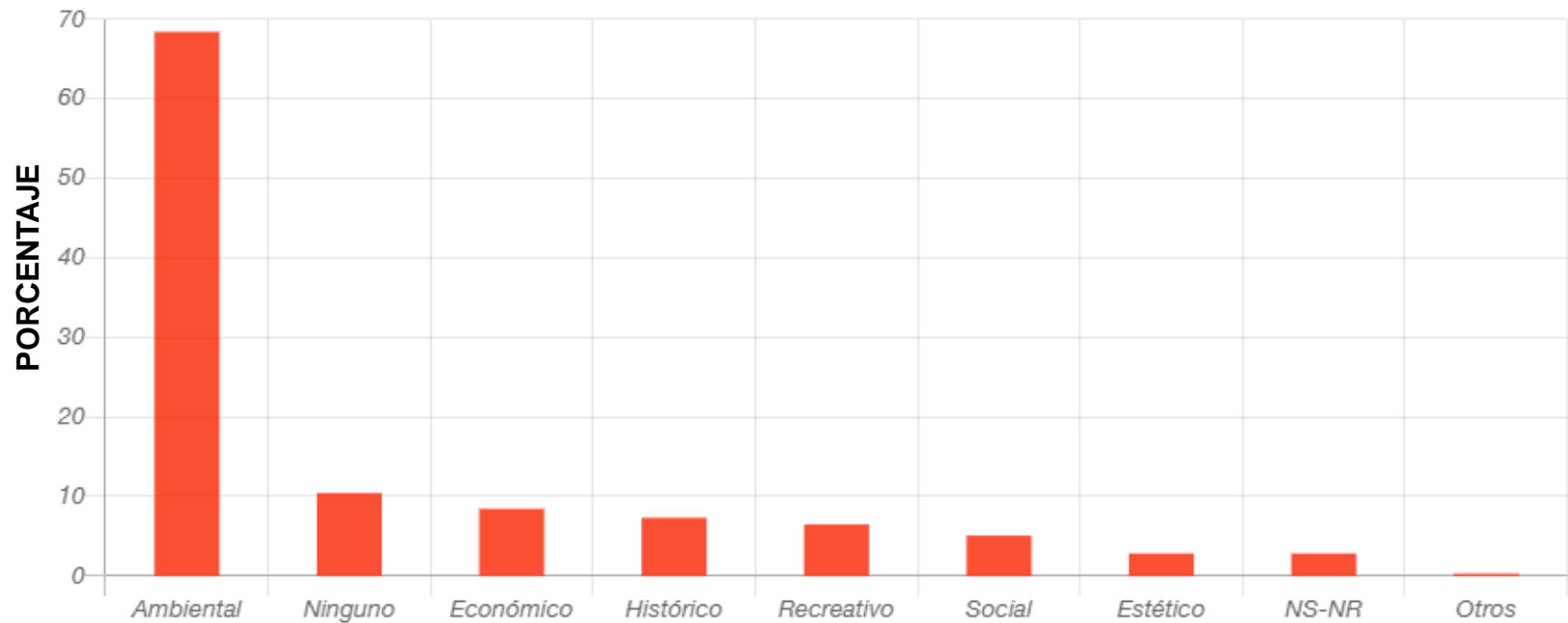
38. Indique en qué grado le preocupan los problemas causados por fenómenos naturales. Valore de 1 y 10. Siendo 1 la menor afectación y 10 la máxima.

Media	Mediana	Moda	Desviación estándar
6.60	7.00	10.00	3.16

39. ¿Cuáles son las principales amenazas por fenómenos naturales que afectan o pueden afectar el lugar donde vive?

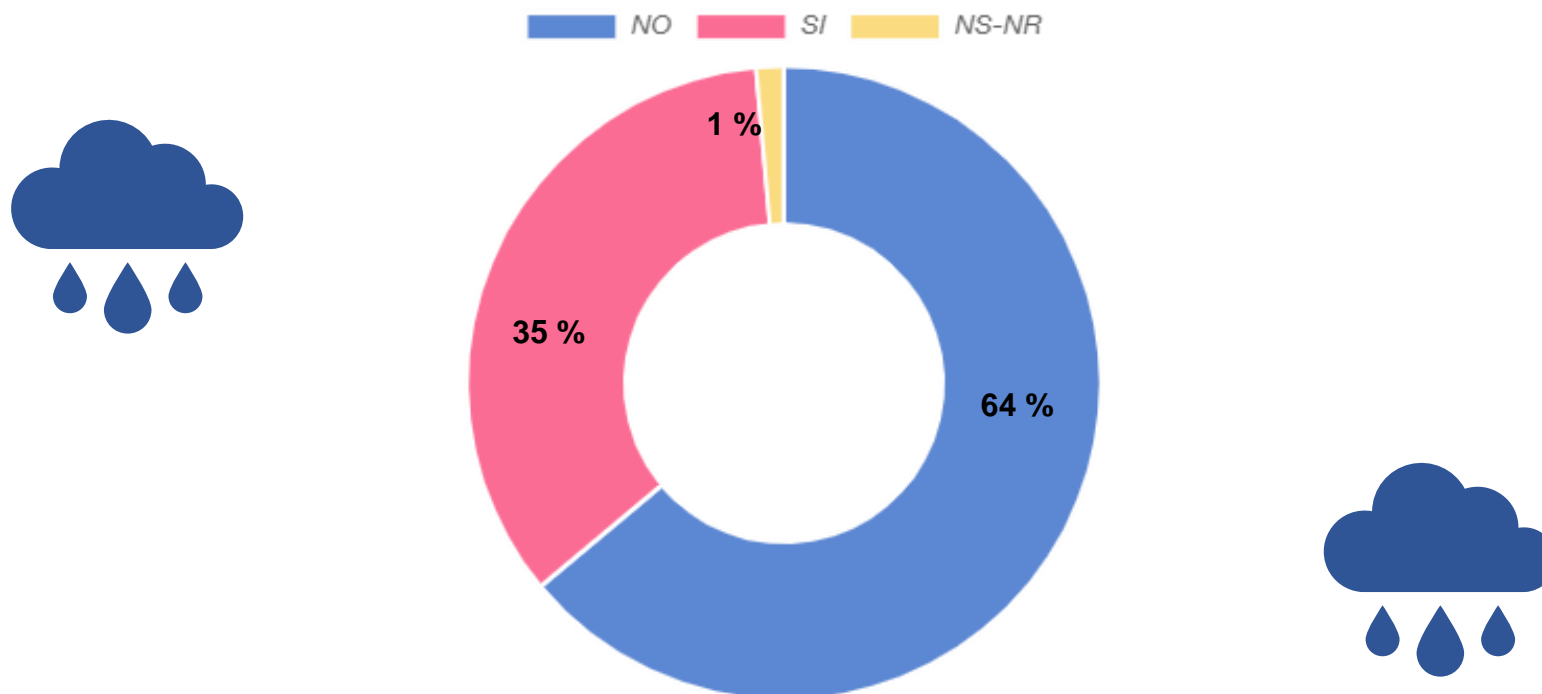


40. ¿Cuáles elementos considera más relevantes en el paisaje del lugar dónde vive?



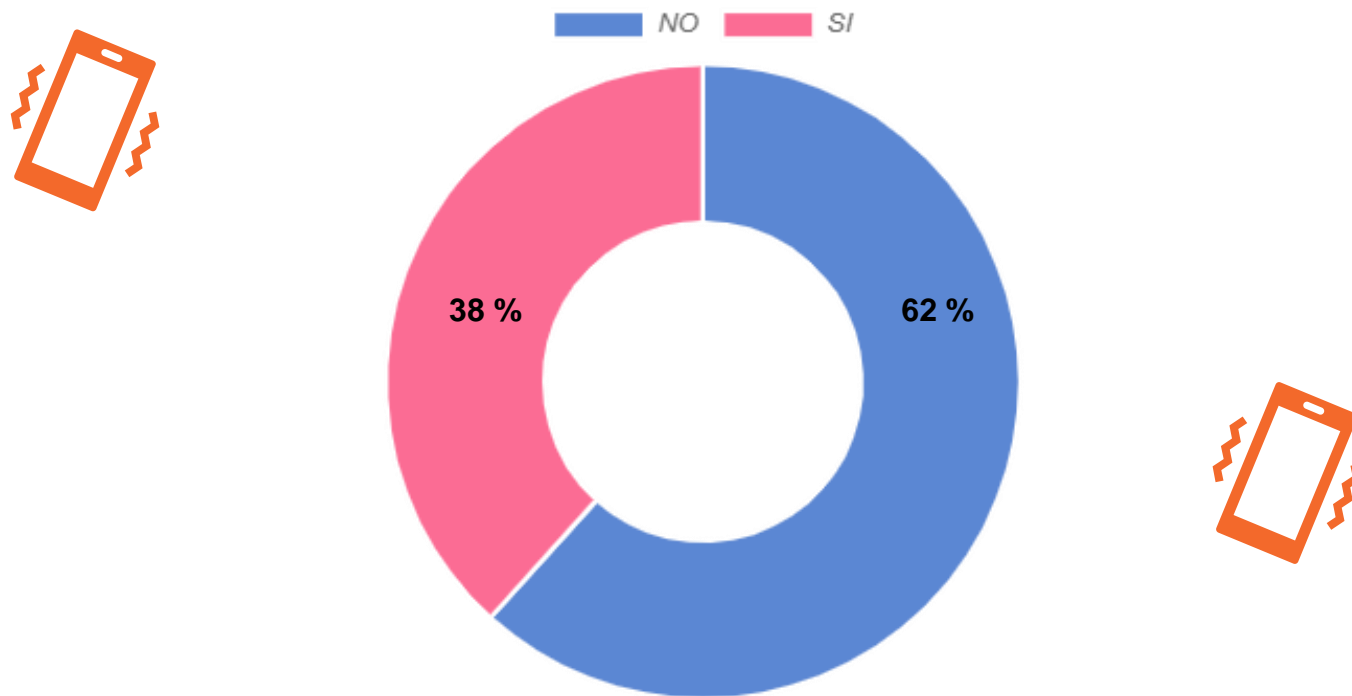
Elementos	Cantidad de viviendas	Porcentaje
Ambiental	243	68.45
Ninguno	37	10.42
Económico	30	8.45
Histórico	26	7.32
Recreativo	23	6.48
Social	18	5.07
Estético	10	2.82

41. ¿Puede identificar en el entorno de su comunidad, daños o afectaciones producto de inundaciones?



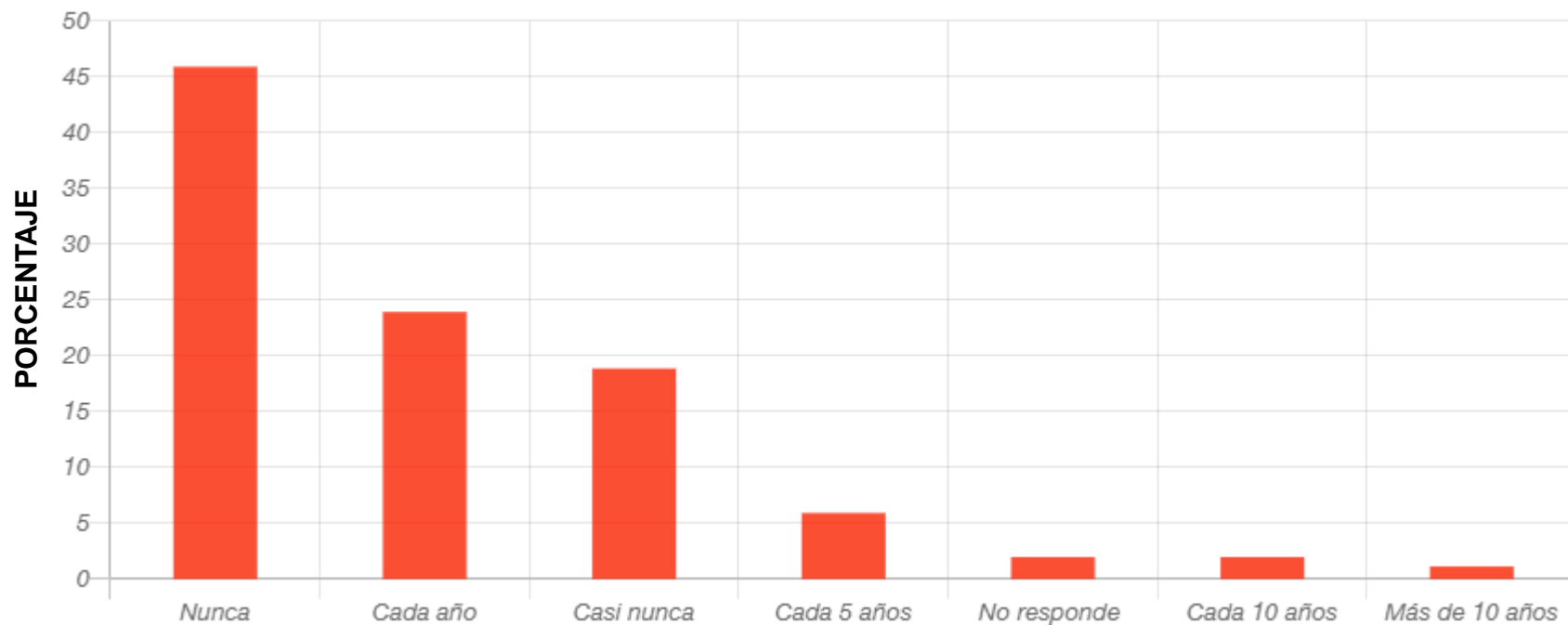
Respuesta	Cantidad	Porcentaje
NO	227	63.94
SI	123	34.65
NS-NR	5	1.41

42. ¿Ha tenido información a través de medios de comunicación sobre inundaciones sucedidas en la zona donde vive?



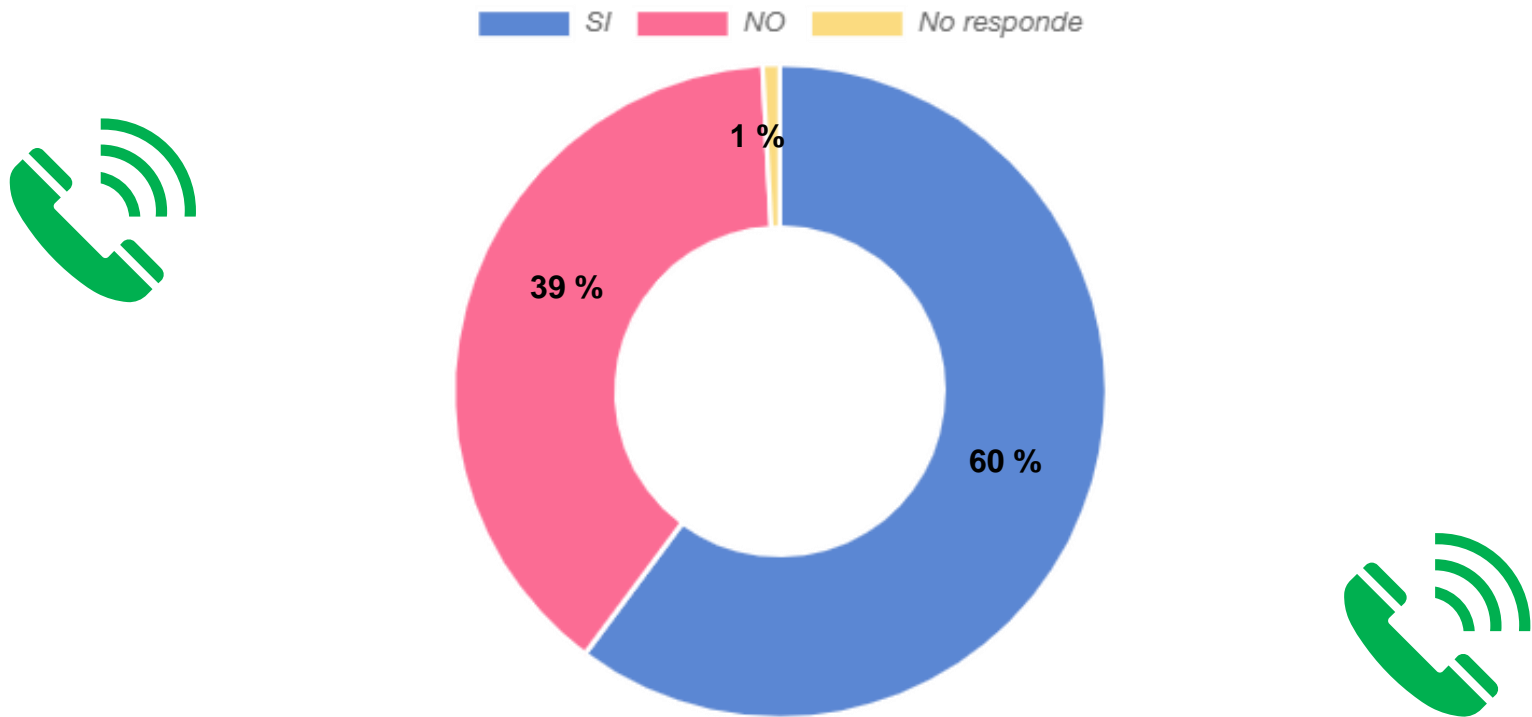
Respuesta	Cantidad de viviendas	Porcentaje
NO	219	61.69
SI	136	38.31

43. ¿Con qué frecuencia sufre el impacto de inundaciones?



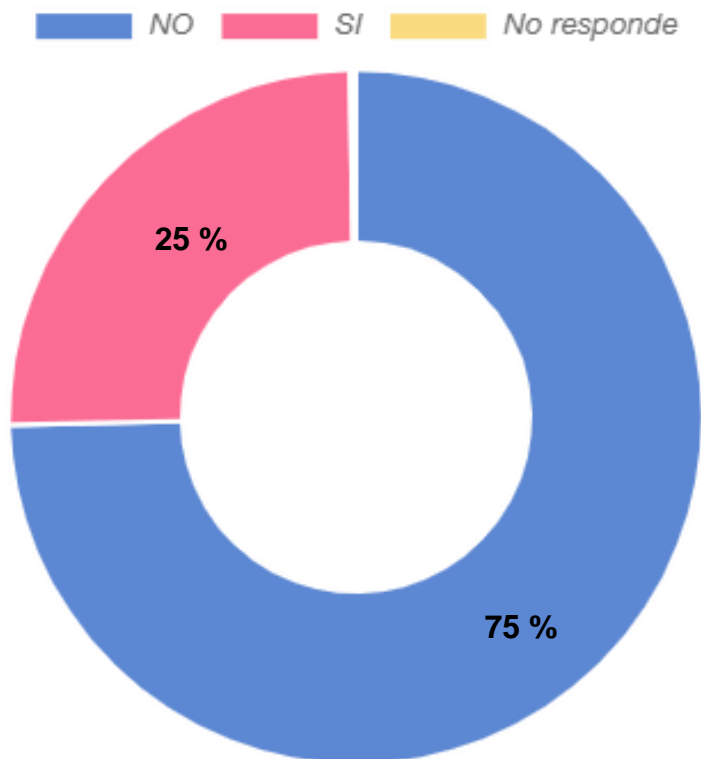
Respuesta	Cantidad de viviendas	Porcentaje
Nunca	163	45.92
Cada año	85	23.94
Casi nunca	67	18.87
Cada 5 años	21	5.92
No responde	7	1.97
Cada 10 años	7	1.97
Más de 10 años	4	1.13

44. ¿Le gustaría formar parte de una red telefónica en su comunidad para situaciones de emergencia por fenómenos naturales?



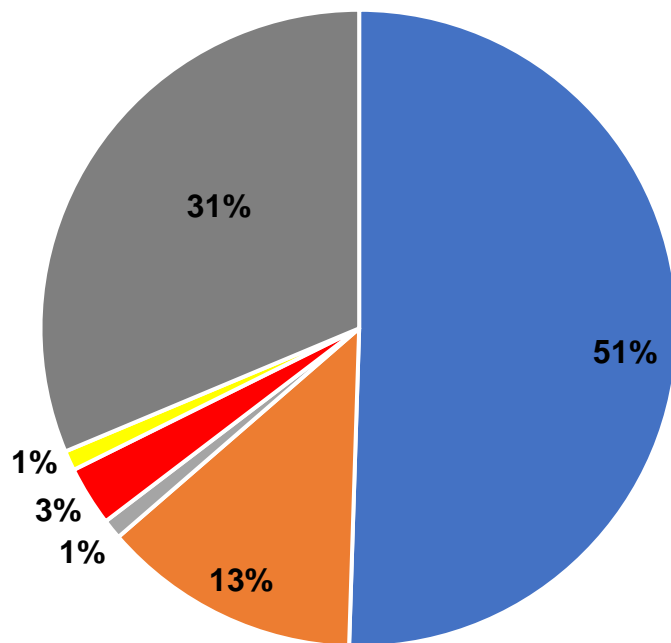
Respuesta	Cantidad de viviendas	Porcentaje
SI	213	60
NO	138	38.87
No responde	3	0.85

45. ¿Conoce alguna organización en su comunidad que trabaje sobre la prevención y atención de emergencias?



Respuesta	Cantidad de viviendas	Porcentaje
NO	265	74.65
SI	89	25.07
No responde	1	0.28

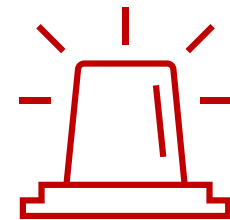
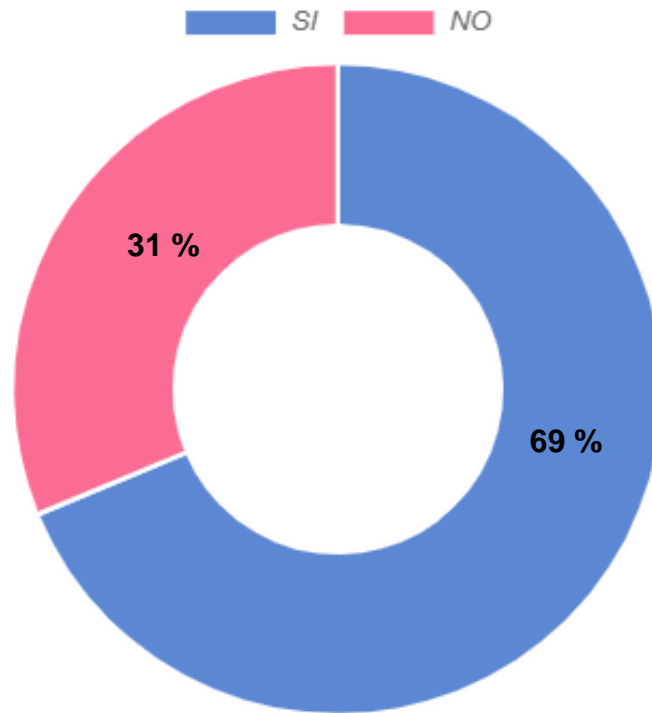
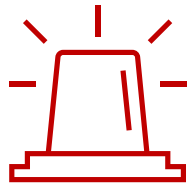
46. ¿Cuál organización logra identificar que trabaja en atención y prevención de emergencias en Santa Ana?



- Comité Municipal de Emergencias de Santa Ana
- Comisión Nacional de Emergencias (CNE)
- Asociación de Desarrollo
- Cruz Roja
- Bomberos
- No recuerda el nombre

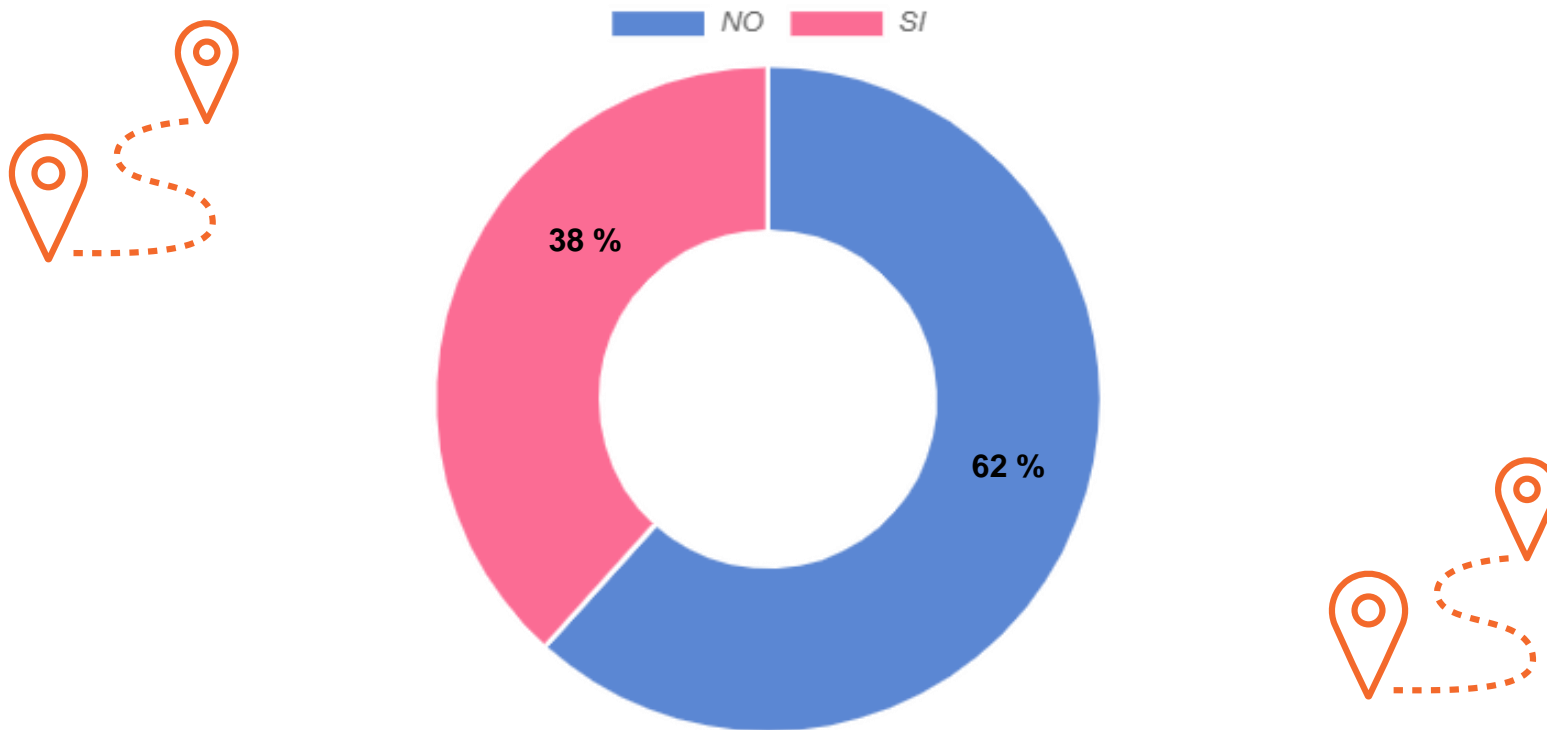


47. ¿Conoce que existe un sistema de sirenas de evacuación en su comunidad?



Respuesta	Cantidad de viviendas	Porcentaje
SI	244	68.73
NO	111	31.27

48. ¿Conoce la ruta de evacuación definida para su vivienda en caso de emergencia?



Respuesta	Cantidad de viviendas	Porcentaje
NO	219	61.69
SI	136	38.31

Entrega resultados próximo Censo poblacional en Santa Ana:

24 de noviembre de 2022



Proceso Gestión del Riesgo de Desastres

Encargada: Ing. Emilia Jiménez Jiménez

Profesional a cargo de censo: Geógrafo Andy Villalobos Chacón

andy.villalobos@santaana.go.cr

Tel. 25 82 72 48